

Redes Integrales de Prestadores de Servicios de Salud

**PROGRAMA TERRITORIAL DE REORGANIZACIÓN, REDISEÑO
Y MODERNIZACIÓN DE LAS EMPRESAS SOCIALES DEL
ESTADOS ESE-PTRRMR-**

**ACTUALIZACIÓN
DE LA RED INTEGRADA DE SERVICIOS DE SALUD
DE BOGOTÁ D.C.**

Alcaldía de Bogotá

Contenido

Diagnóstico

Caracterización del territorio

Situación Actual

Aseguramiento

Análisis de Oferta de Servicios de Salud

Organización de la Red Pública de Servicios de Salud

Propuesta

Marco Político y Contextual

Marco Conceptual

Marco Estratégico

Diseño

Proyección Financiera

Implementación

Fases

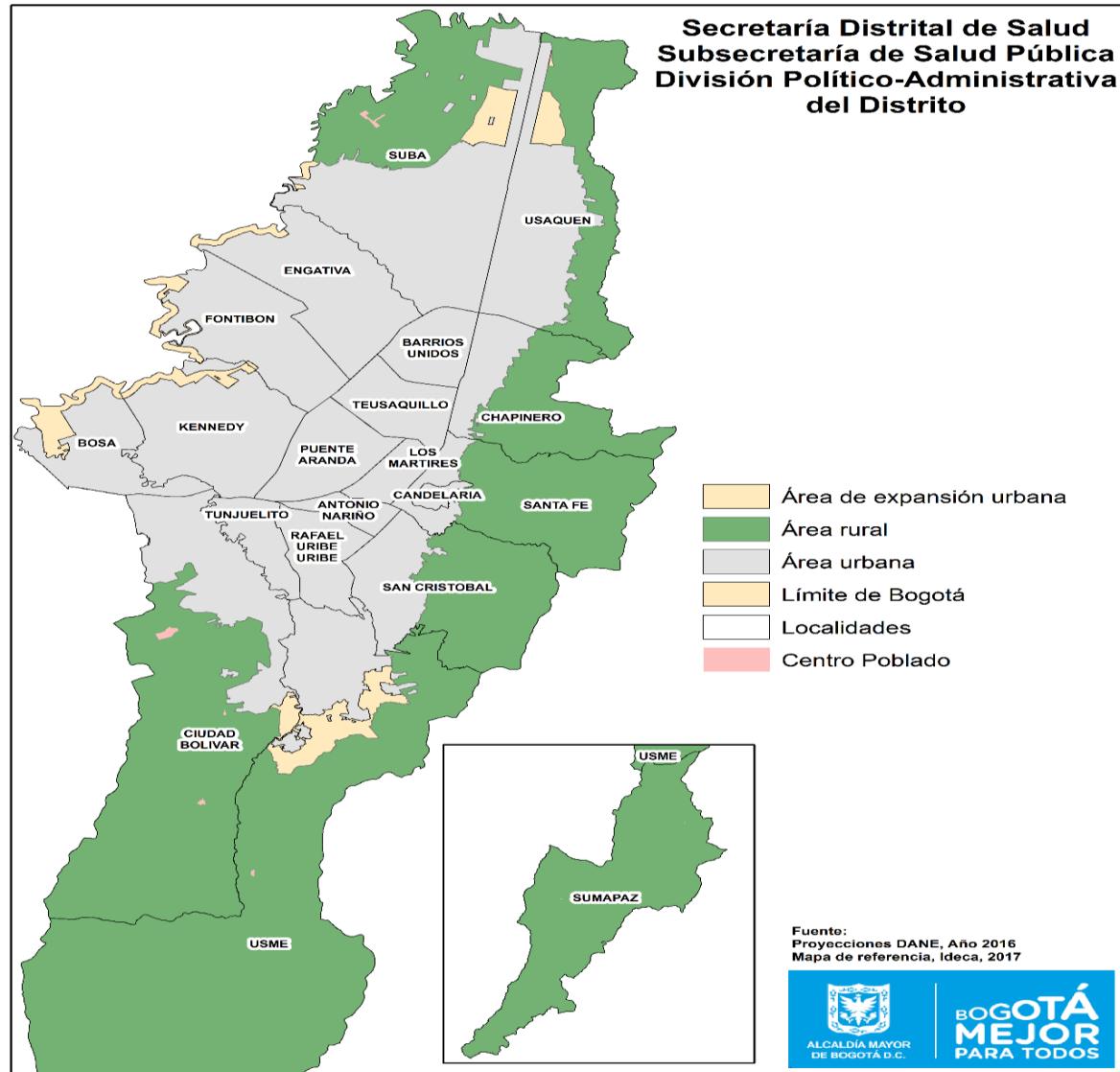
Plan

Recursos

Seguimiento y evaluación

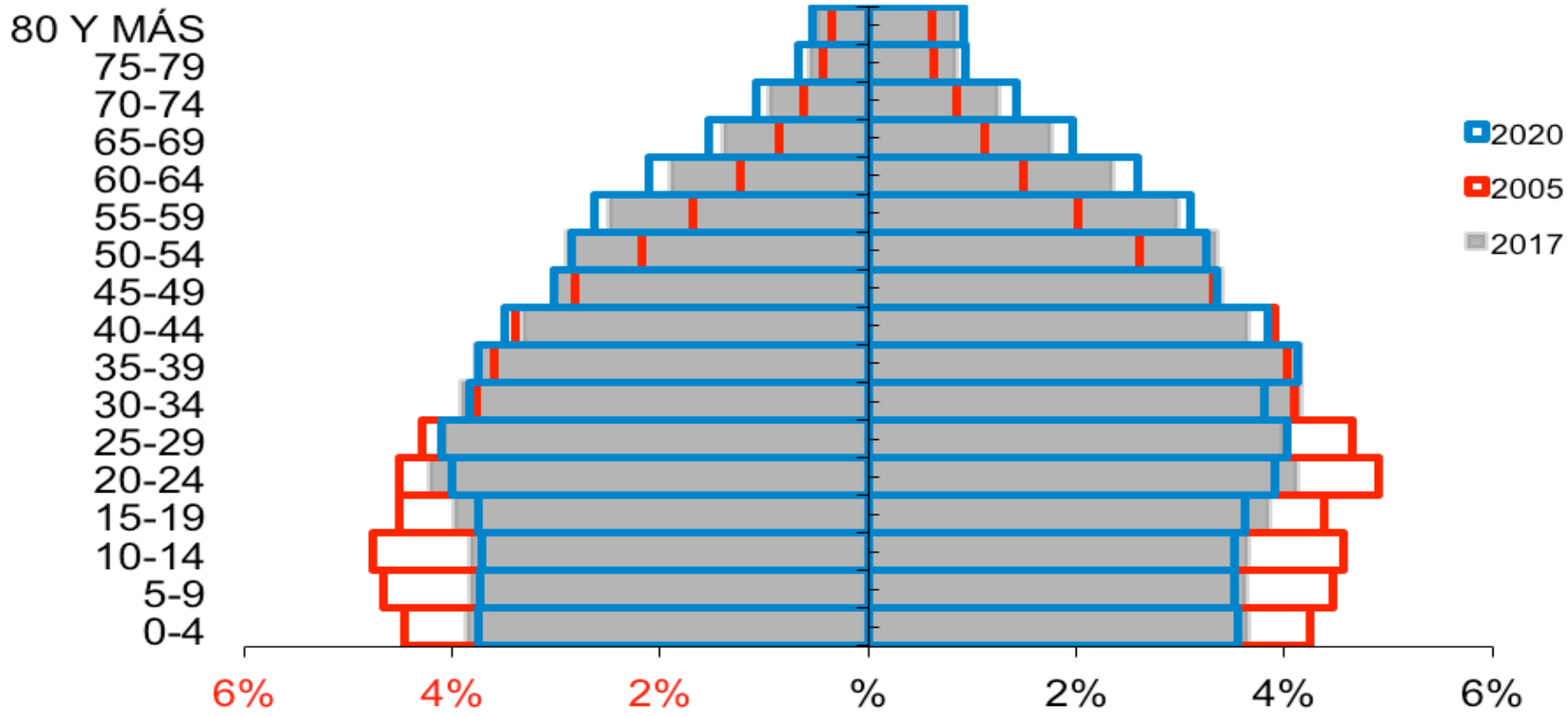
Diagnóstico

División Político Administrativa Bogotá, D.C. 2017



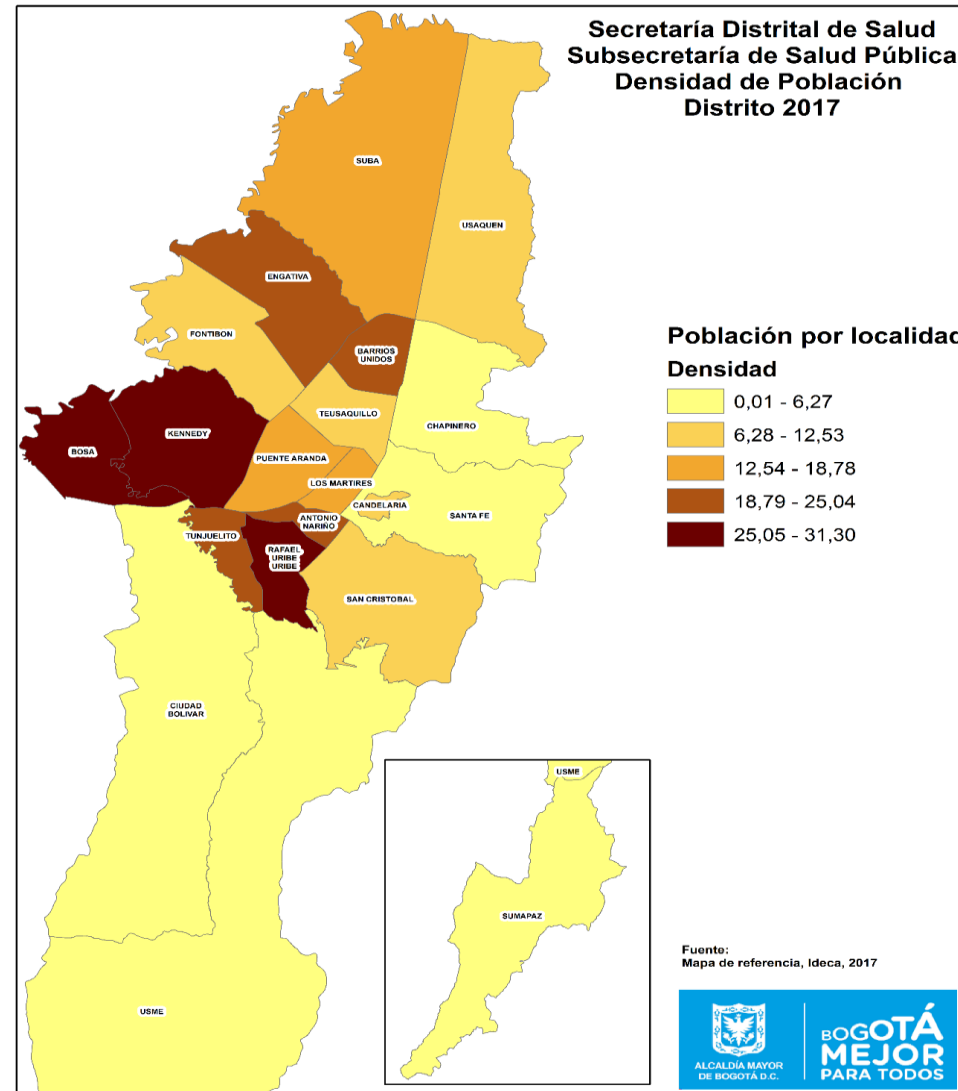
Alcaldía de Bogotá

Pirámide Poblacional Bogotá, 2005, 2017 y 2020



Fuente: Departamento Administrativo Nacional de Estadísticas (DANE), Proyecciones de población. Bogotá, 2005, 2017, 2020.

Densidad Poblacional por localidad Bogotá, D.C. 2017



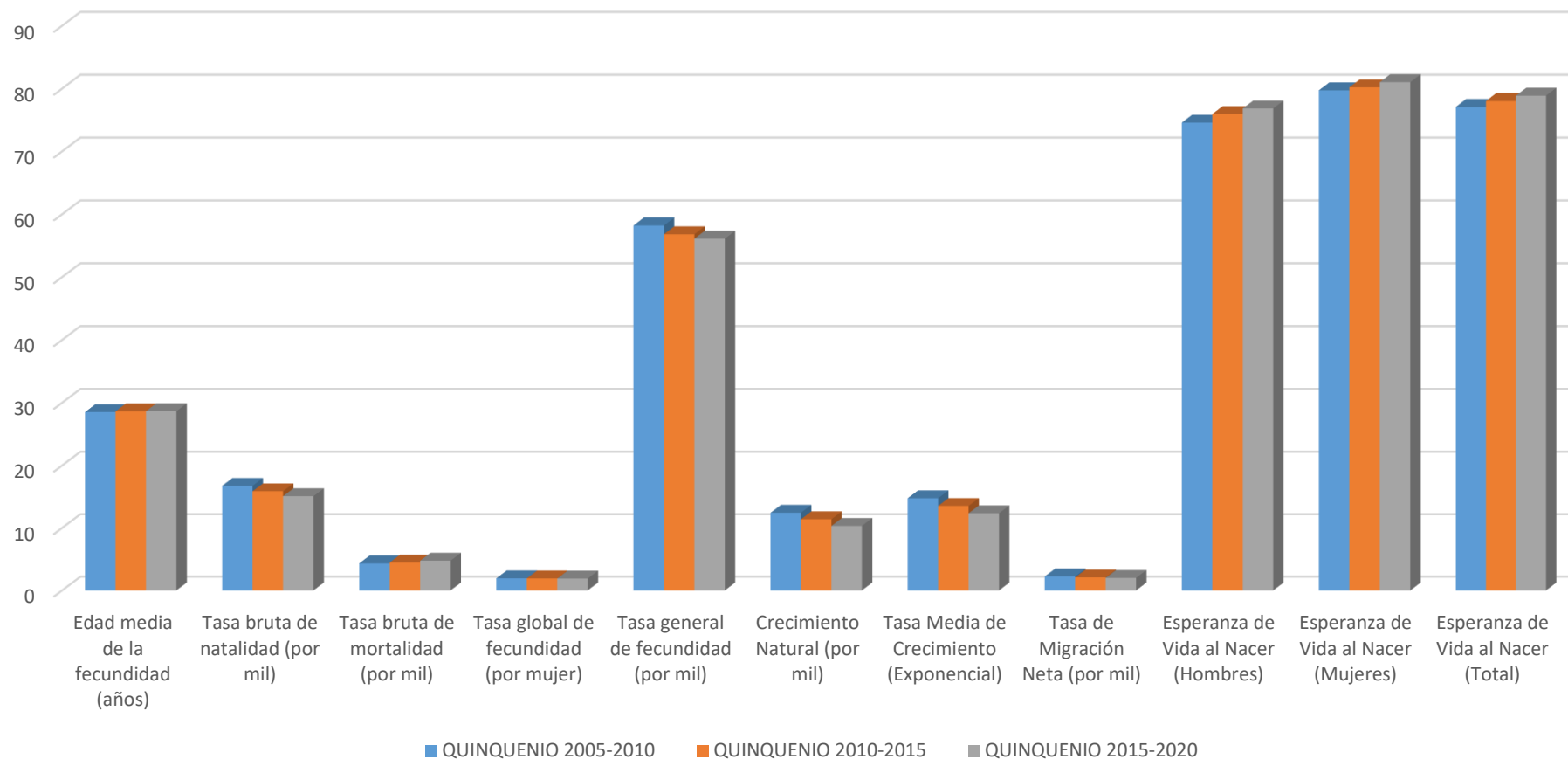
Fuente: Secretaría Distrital de Planeación (SDP). Subsecretaría de Información y Estudios Estratégicos. Dirección de Estudios Macro. Boletín No.69 Bogotá ciudad de estadísticas. Proyecciones de Población por Localidades para Bogotá 2016-2020. Notación: Densidad poblacional = (Población/Área). 1 hectárea = 0,01 Kilómetros cuadrados (Km²).

Indicadores de la dinámica de la población de Bogotá, D.C. 2005- 2010, 2010-2015, 2015-2020

INDICADOR	QUINQUENIO		
	2005-2010	2010-2015	2015-2020
Edad media de la fecundidad (años)	28,51	28,62	28,65
Tasa bruta de natalidad (por mil)	16,74	15,87	15,09
Tasa bruta de mortalidad (por mil)	4,32	4,47	4,76
Tasa global de fecundidad (por mujer)	1,93	1,91	1,9
Tasa general de fecundidad (por mil)	58,2	56,8	56,1
Crecimiento Natural (por mil)	12,43	11,40	10,33
Tasa Media de Crecimiento (Exponencial)	14,75	13,52	12,35
Tasa de Migración Neta (por mil)	2,23	2,08	2,00
Esperanza de Vida al Nacer (Hombres)	74,57	75,94	76,83
Esperanza de Vida al Nacer (Mujeres)	79,72	80,19	81,02
Esperanza de Vida al Nacer (Total)	77,08	78,01	78,87

Fuente: DANE. Indicadores Demográficos Según Departamento 1985-2020

Indicadores de la dinámica de la población de Bogotá, D.C. 2005- 2010, 2010-2015, 2015-2020



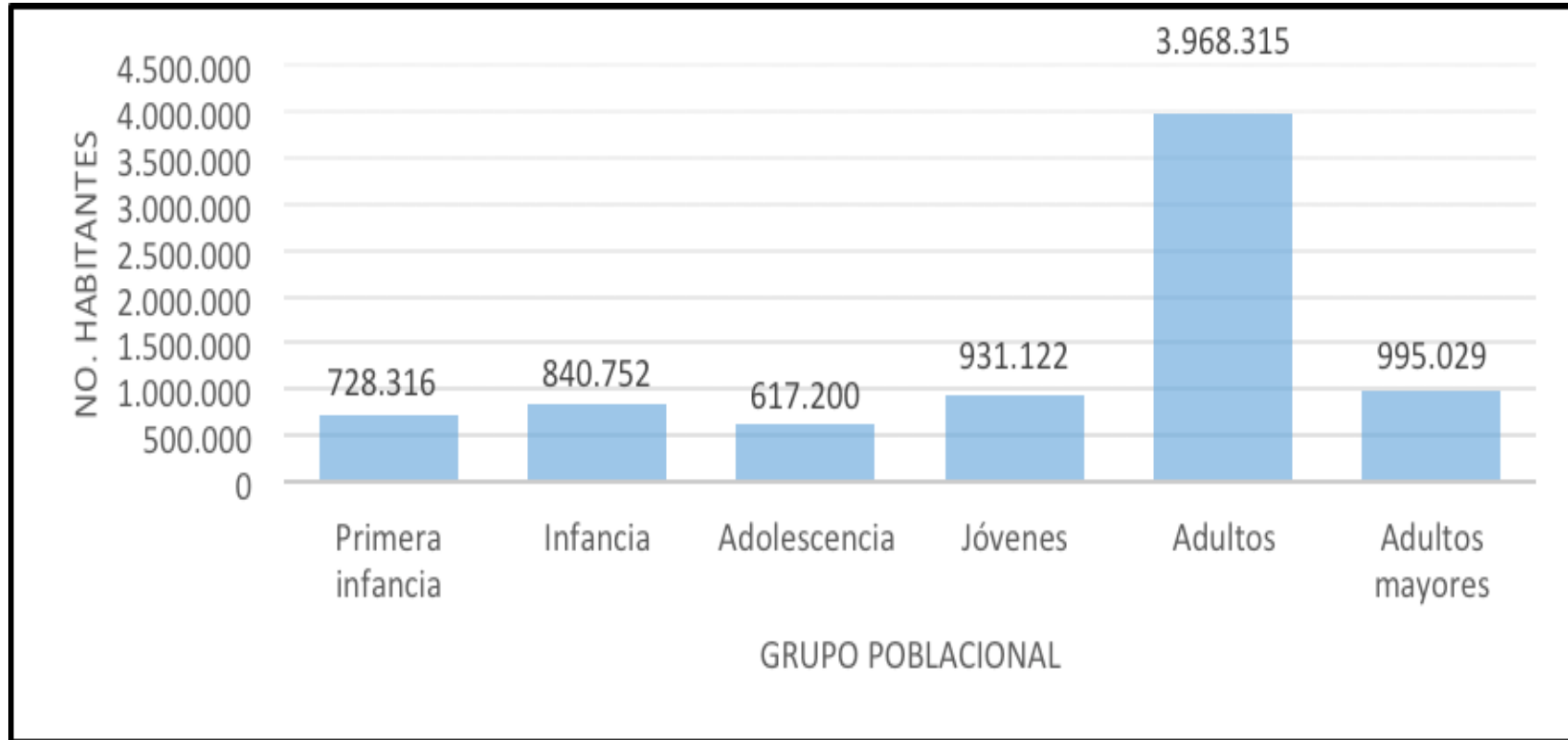
Fuente: Secretaría Distrital de Planeación (SDP). Subsecretaría de Información y Estudios Estratégicos. Dirección de Estudios Macro. Boletín No.69 Bogotá ciudad de estadísticas. Proyecciones de Población por Localidades para Bogotá 2016-2020. Notación: Densidad poblacional = (Población/Área). 1 hectárea = 0,01 Kilómetros cuadrados (Km²).

Proyecciones de Población. Bogotá, D.C. 2013 – 2017

AÑO	HOMBRES	% H	MUJERES	% M	TOTAL
2013	3.706.165	48,29%	3.968.201	51,71%	7.674.366
2014	3.758.224	48,33%	4.018.621	51,67%	7.776.845
2015	3.810.013	48,36%	4.068.770	51,64%	7.878.783
2016	3.861.624	48,39%	4.118.377	51,61%	7.980.001
2017	3.912.910	48,42%	4.167.824	51,58%	8.080.734

Fuente: Proyecciones de población 2005-2015, según edades quinquenales y simples y por sexo. DANE-Secretaría Distrital de Planeación –SDP: Convenio específico de cooperación técnica No. 096-2007. SDP Dirección Estudios Macro -2014

Distribución Grupos Poblacionales Bogotá D.C. 2017



Fuente: Secretaría Distrital de Planeación – Dirección de Estudios Macro – Proyecciones de población a nivel localidad 2016-2020.

Crecimiento Poblacional por Sexo. Bogotá, D.C. 2013-2017.

Año	% crecimiento	% Cr. Hombres	% Cr. Mujeres
2013	1,36%	1,43%	1,29%
2014	1,34%	1,40%	1,27%
2015	1,31%	1,38%	1,25%
2016	1,28%	1,35%	1,22%
2017	1,26%	1,33%	1,20%

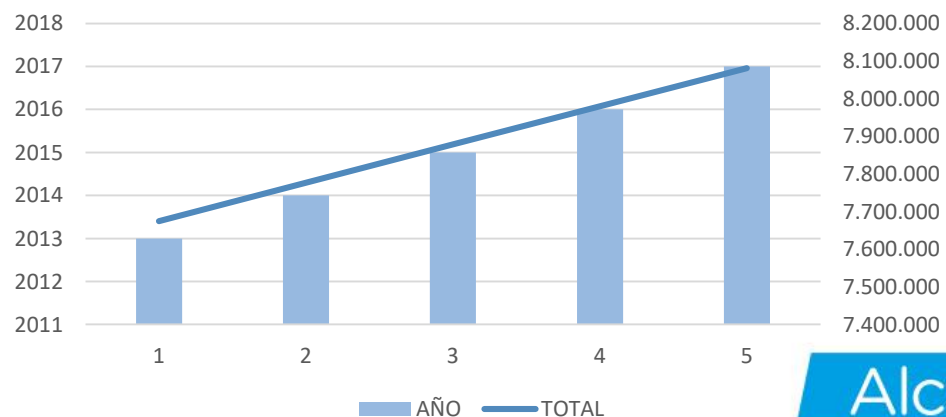
Fuente: Cálculo con base en DANE Proyecciones de población por sexo y grupos de edad.

AÑO	Hombres	Mujeres	Total
2013	3.706.165	3.968.201	7.674.366
2014	3.758.224	4.018.621	7.776.845
2015	3.810.013	4.068.770	7.878.783
2016	3.861.624	4.118.377	7.980.001
2017	3.912.910	4.167.824	8.080.734

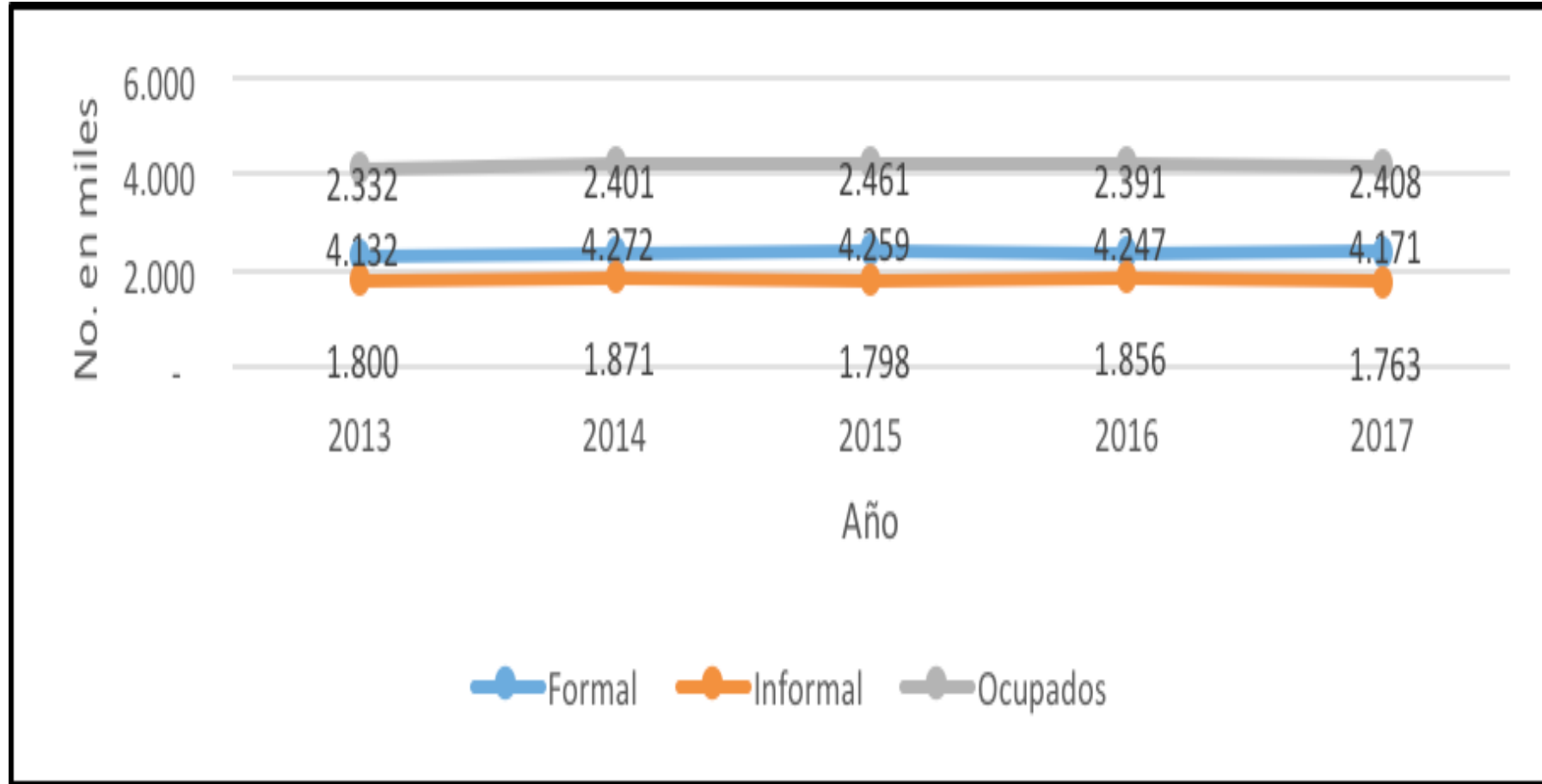
Fuente: Bogotá. Proyecciones de población 2005-2015, según edades quinquenales y simples y por sexo.

DANE-Secretaría Distrital de Planeación SDP: Convenio específico de cooperación técnica No 096-2007

TOTAL POBLACION BOGOTA DC 2011 A 2018

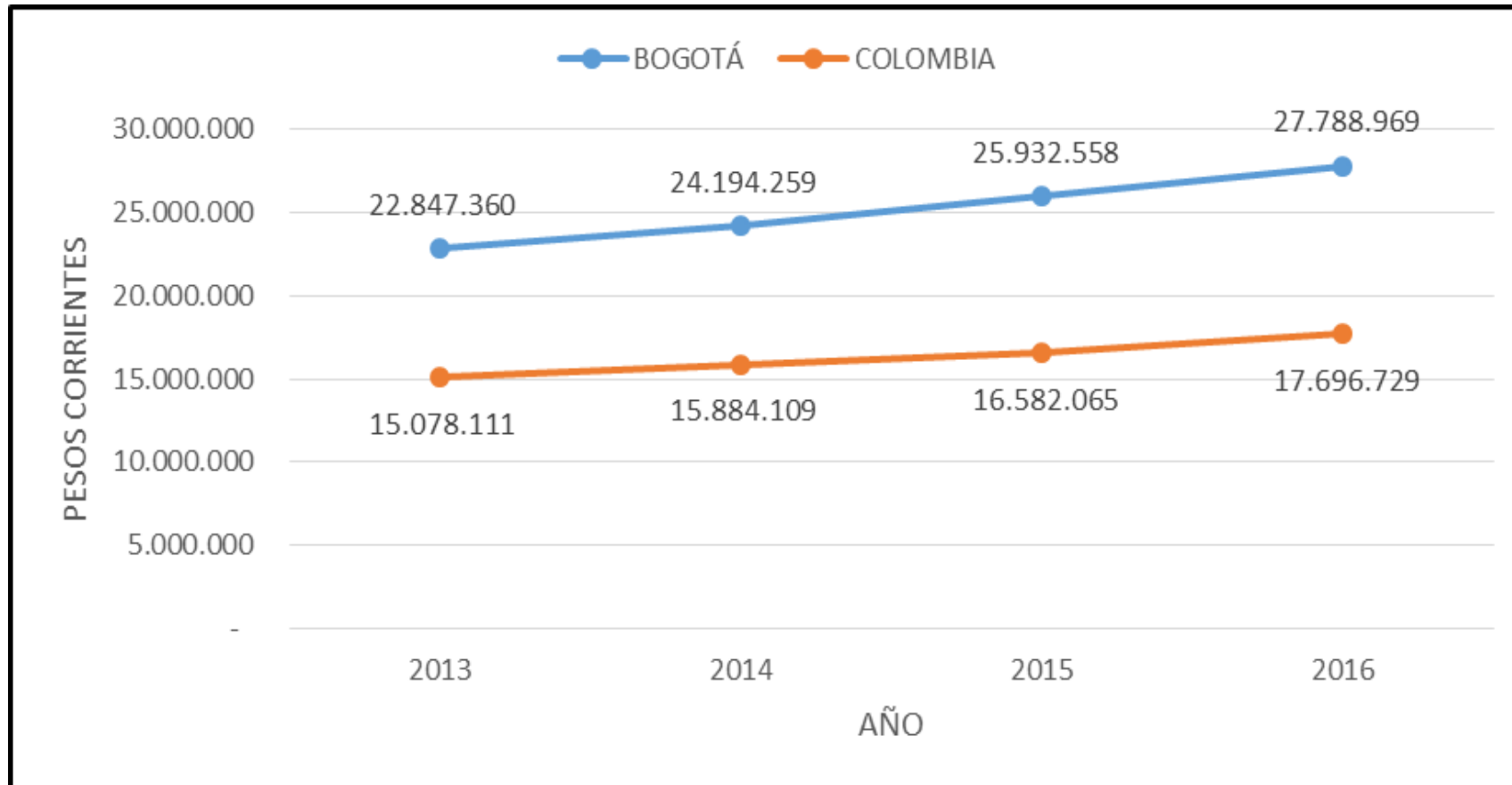


Población según tipo de Empleo. Bogotá D.C. 2017.



Alcaldía de Bogotá

PIB Per Cápita. Bogotá D.C. 2016



Alcaldía de Bogotá

Principales Causas de Morbilidad Atendida por Ciclo Vital. Bogotá, D.C. 2013 - 2016

CICLO VITAL	GRANDES CAUSAS DE MORBILIDAD	2013	2014	2015	2016	Variación
Primera Infancia (0-5 años)	Condiciones transmisibles y nutricionales	38,73	37,36	36,12	36,42	0,3
	Condiciones perinatales	2,52	3,51	5,45	1,58	-3,87
	Enfermedades no transmisibles	42,16	43,67	42,58	43,49	0,91
	Lesiones	3,92	3,76	4,03	4,12	0,09
	Condiciones mal clasificadas	12,67	11,69	11,83	14,4	2,57
Infancia (6-11 años)	Condiciones transmisibles y nutricionales	17,01	18,05	18,28	21,11	2,83
	Condiciones maternas	0,03	0,12	0,2	0,25	0,05
	Enfermedades no transmisibles	65,24	64,81	63,42	58,27	-5,15
	Lesiones	4,95	4,93	5,51	5,63	0,12
	Condiciones mal clasificadas	12,77	12,09	12,6	14,75	2,15
Adolescencia (12-18 años)	Condiciones transmisibles y nutricionales	13,04	12,14	10,63	9,86	-0,77
	Condiciones maternas	2	2,09	1,6	1,24	-0,36
	Enfermedades no transmisibles	78,77	76,48	67,82	57,71	-10,11
	Lesiones	8,14	7,79	7,53	6,98	-0,55
	Condiciones mal clasificadas	16,97	15,43	13,86	14,71	0,85
Juventud (19-26 años)	Condiciones transmisibles y nutricionales	13,99	12,89	13,24	13,92	0,68
	Condiciones maternas	3,59	3,77	3,79	3,34	-0,45
	Enfermedades no transmisibles	61,78	63,42	60,84	59,15	-1,69
	Lesiones	7,24	7,32	8,29	8,47	0,18
	Condiciones mal clasificadas	13,4	12,6	13,83	15,11	1,28
Adulthood (27-59 años)	Condiciones transmisibles y nutricionales	9,48	8,94	9,71	9,98	0,27
	Condiciones maternas	1,29	1,34	1,64	1,3	-0,34
	Enfermedades no transmisibles	73,48	74,62	71,33	71,07	-0,26
	Lesiones	5,62	5,54	6,46	6,25	-0,21
	Condiciones mal clasificadas	10,12	9,56	10,86	11,41	0,55
Adulto Mayor (60+ años)	Condiciones transmisibles y nutricionales	3,8	3,95	4,33	4,28	-0,05
	Condiciones maternas	0,01	0,01	0,01	0	-0,01
	Enfermedades no transmisibles	84,57	84,65	83	82,59	-0,41
	Lesiones	3,93	4,17	4,27	4,28	0,01
	Condiciones mal clasificadas	7,68	7,22	8,39	8,85	0,46

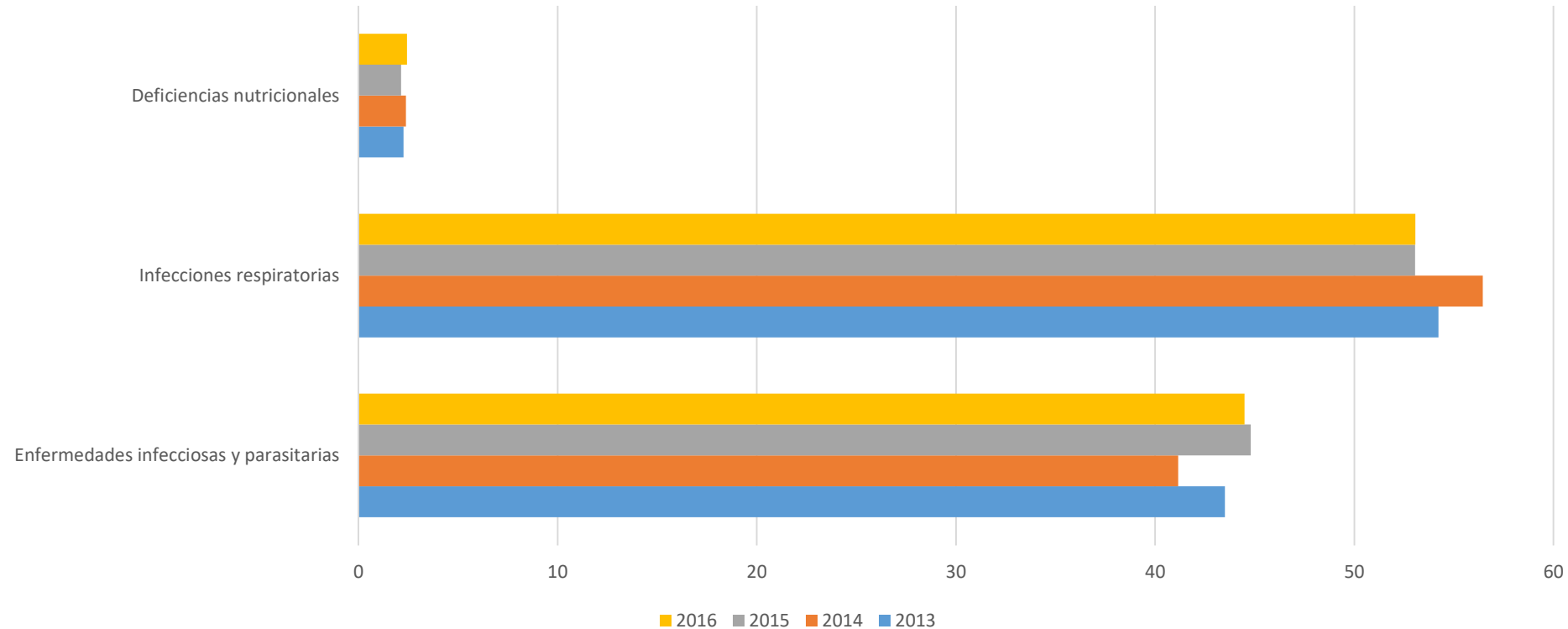
Principales Causas de Morbilidad Por Subgrupo, Bogotá, D.C. 2013 - 2016

Grandes causas de morbilidad	Subgrupo de Causas de morbilidad	2013	2014	2015	2016	Variación
Condiciones transmisibles y nutricionales	Enfermedades infecciosas y parasitarias	43,5	41,16	44,8	44,49	-0,31
	Infecciones respiratorias	54,23	56,45	53,06	53,07	0,01
	Deficiencias nutricionales	2,26	2,39	2,14	2,44	0,3

Fuente: Documento de Análisis de Situación de Salud Bogotá, D.C.

Principales Causas de Morbilidad Por Subgrupo, Bogotá, D.C. 2013 - 2016

Grandes causas Condiciones transmisibles y nutricionales



Alcaldía de Bogotá

Fuente: Documento de Análisis de Situación de Salud Bogotá, D.C.

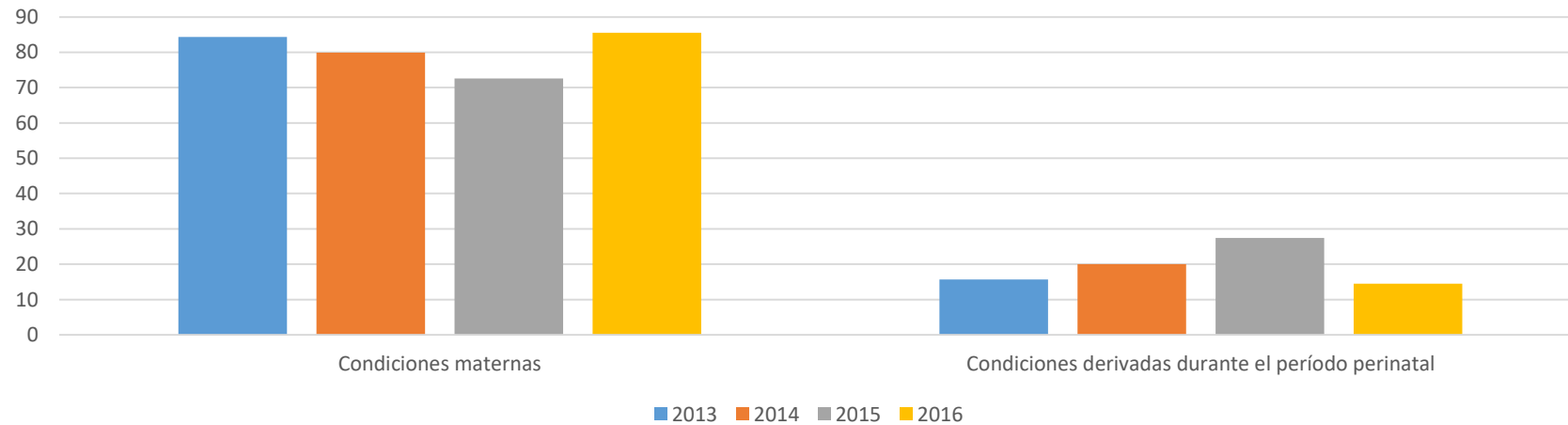
Principales Causas de Morbilidad Por Subgrupo, Bogotá, D.C. 2013 - 2016

Grandes causas de morbilidad	Subgrupo de Causas de morbilidad	2013	2014	2015	2016	Variación
Condiciones Maternas - Perinatales	Condiciones maternas	84,35	79,94	72,57	85,55	12,98
	Condiciones derivadas durante el período perinatal	15,65	20,06	27,43	14,45	-12,98

Fuente: Documento de Análisis de Situación de Salud Bogotá, D.C.

Principales Causas de Morbilidad Por Subgrupo, Bogotá, D.C. 2013 - 2016

Condiciones Materno Perinatales



Fuente: Documento de Análisis de Situación de Salud Bogotá, D.C.

Fuente: Documento de Análisis de Situación de Salud Bogotá, D.C.

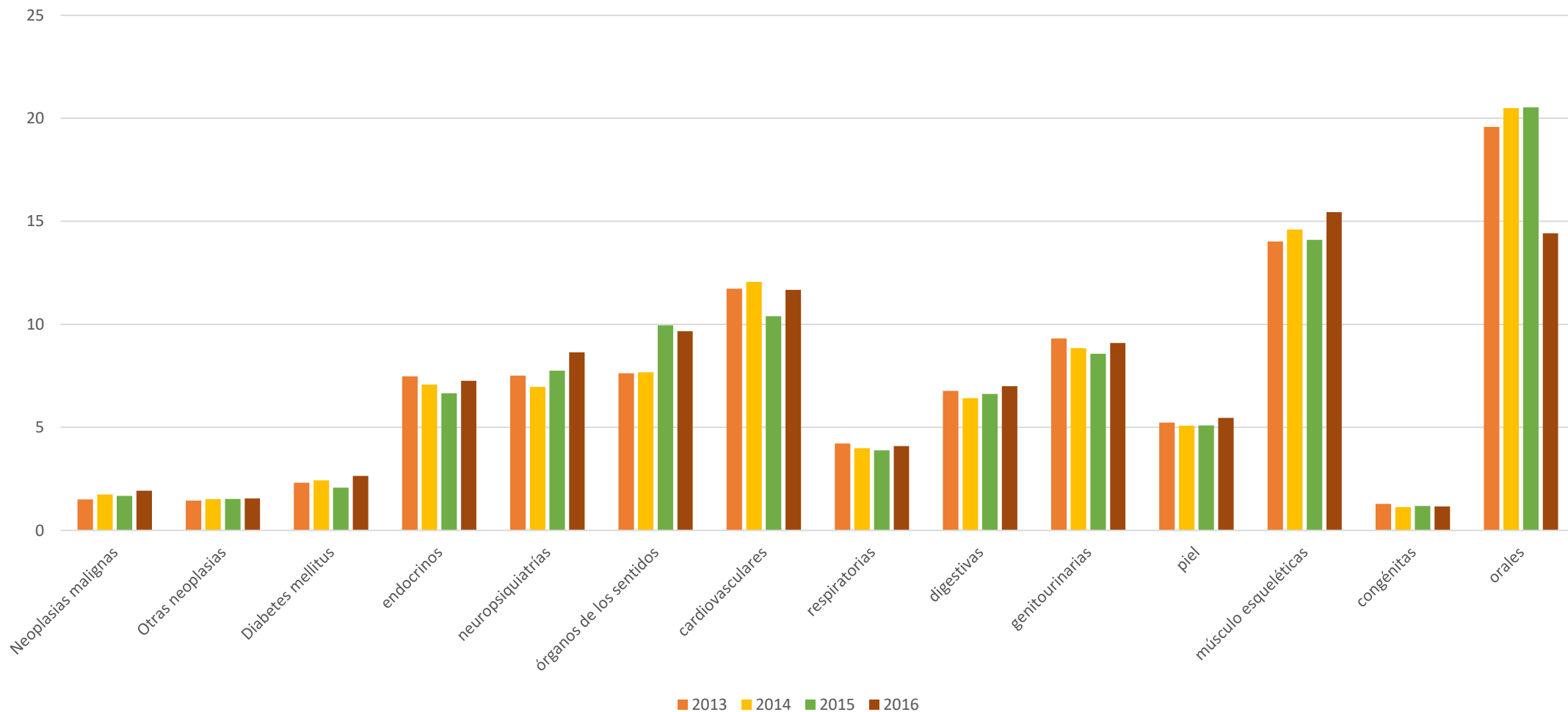
Principales Causas de Morbilidad

Por Subgrupo, Bogotá, D.C. 2013 - 2016

Grandes causas de morbilidad	Subgrupo de Causas de morbilidad	2013	2014	2015	2016	Variación
Enfermedades no transmisibles	Neoplasias malignas	1,5	1,74	1,67	1,92	0,25
	Otras neoplasias	1,45	1,51	1,52	1,55	0,03
	Diabetes mellitus	2,31	2,43	2,07	2,64	0,57
	Desórdenes endocrinos	7,48	7,08	6,66	7,26	0,6
	Condiciones neuropsiquiátricas	7,51	6,96	7,75	8,64	0,89
	Enfermedades de los órganos de los sentidos	7,62	7,67	9,95	9,66	-0,29
	Enfermedades cardiovasculares	11,73	12,06	10,39	11,67	1,28
	Enfermedades respiratorias	4,21	3,99	3,88	4,09	0,21
	Enfermedades digestivas	6,77	6,42	6,62	7	0,38
	Enfermedades genitourinarias	9,31	8,84	8,57	9,09	0,52
	Enfermedades de la piel	5,23	5,08	5,09	5,46	0,37
	Enfermedades músculo esqueléticas	14,02	14,6	14,1	15,44	1,34
	Anomalías congénitas	1,29	1,13	1,18	1,16	-0,02
	Condiciones orales	19,58	20,49	20,53	14,42	-6,11

Principales Causas de Morbilidad Por Subgrupo, Bogotá, D.C. 2013 - 2016

Enfermedades No Trasmisibles



Alcaldía de Bogotá

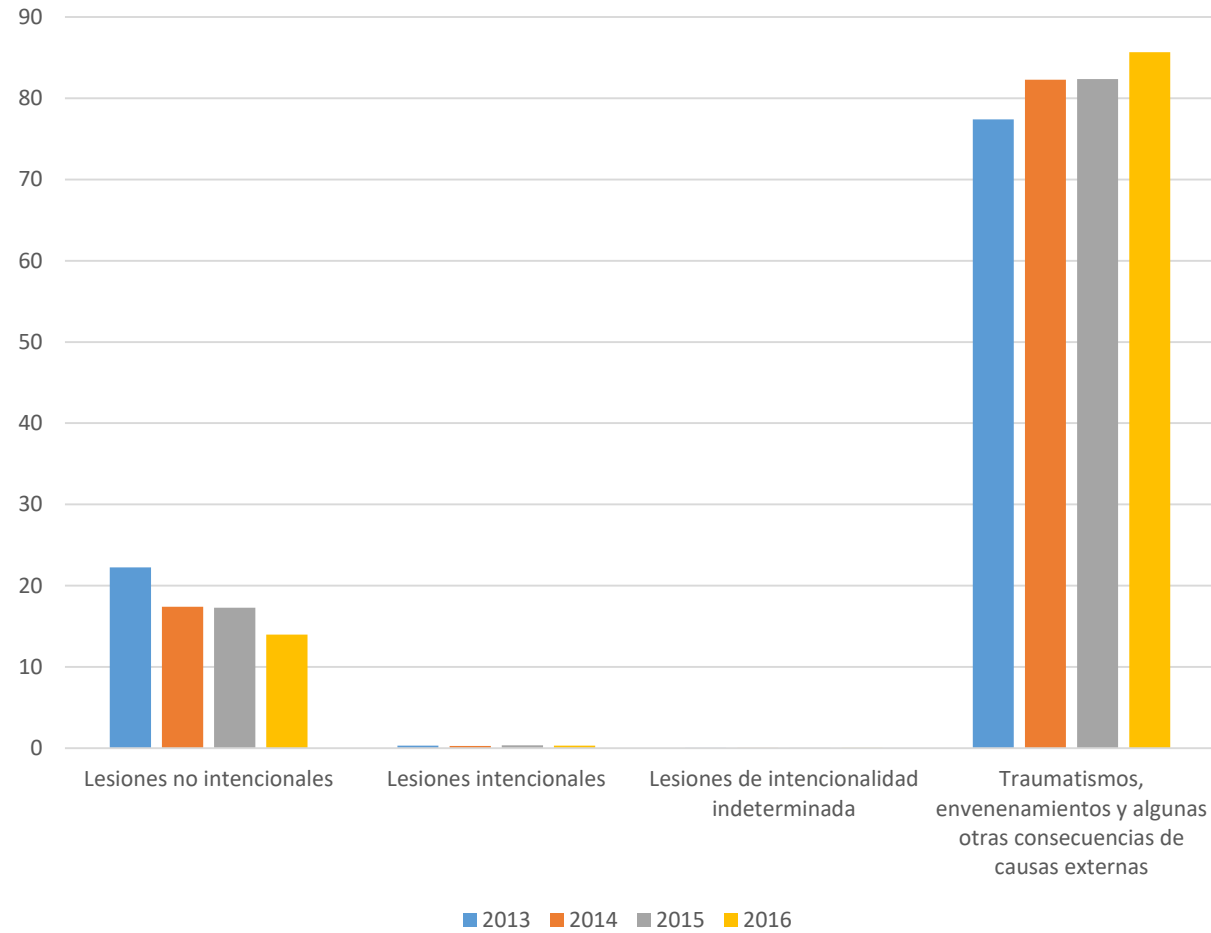
Principales Causas de Morbilidad Por Subgrupo, Bogotá, D.C. 2013 - 2016

Grandes causas de morbilidad	Subgrupo de Causas de morbilidad	2013	2014	2015	2016	Variación
Lesiones	Lesiones no intencionales	22,26	17,41	17,28	13,98	-3,3
	Lesiones intencionales	0,31	0,28	0,34	0,32	-0,02
	Lesiones de intencionalidad indeterminada	0,04	0,02	0,03	0,03	0
	Traumatismos, envenenamientos y algunas otras consecuencias de causas externas	77,39	82,29	82,35	85,67	3,32

Fuente: Documento de Análisis de Situación de Salud Bogotá, D.C.

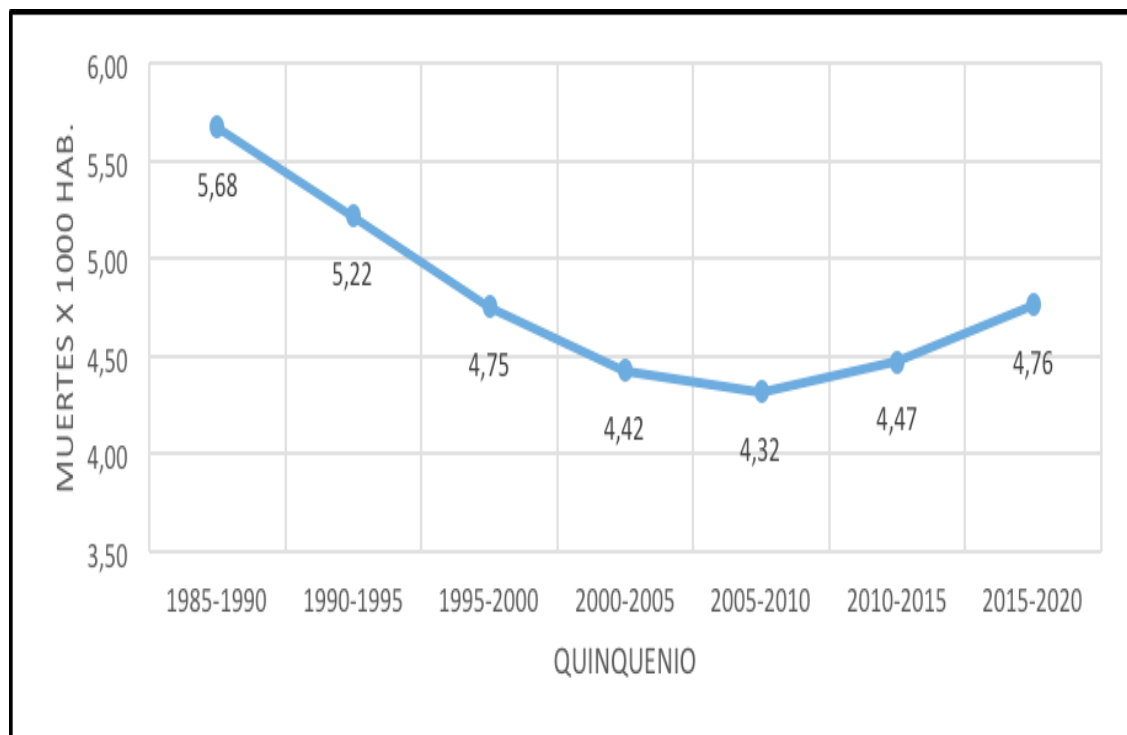
Principales Causas de Morbilidad Por Subgrupo, Bogotá, D.C. 2013 - 2016

Lesiones de Causa Externa

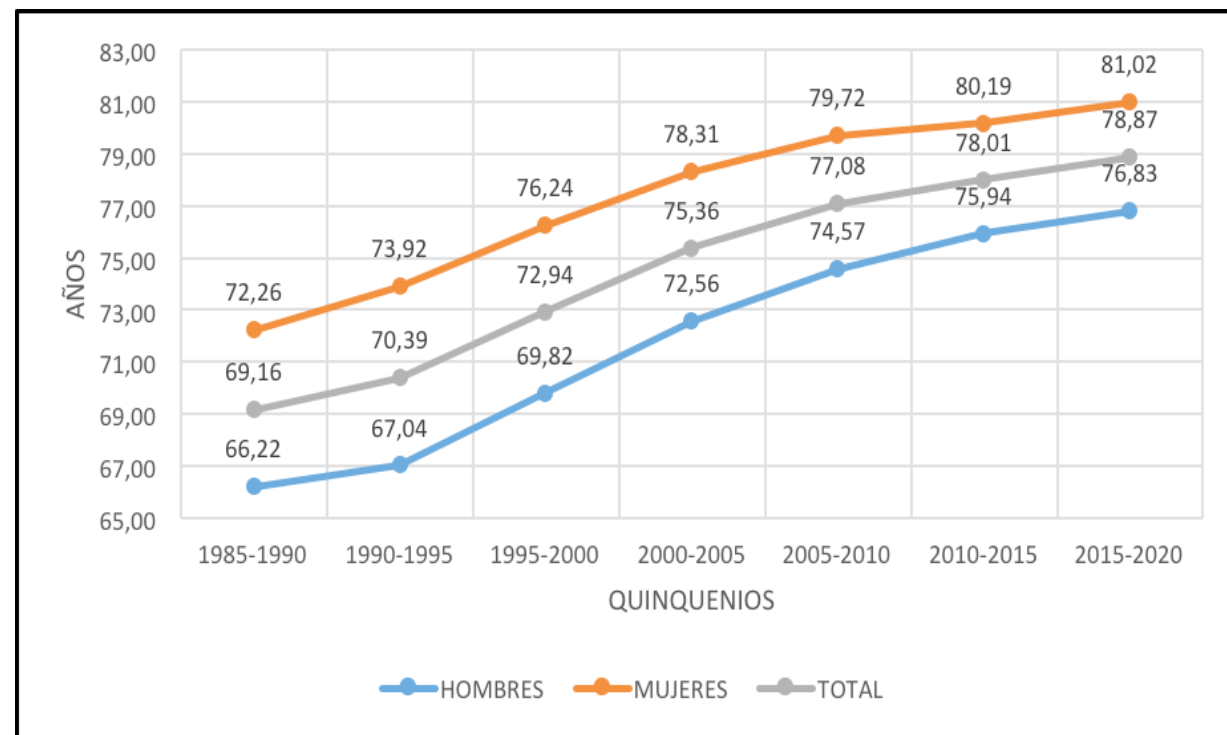


Alcaldía de Bogotá

Tasa bruta de Morbilidad Bogotá, D.C. 1985-2015

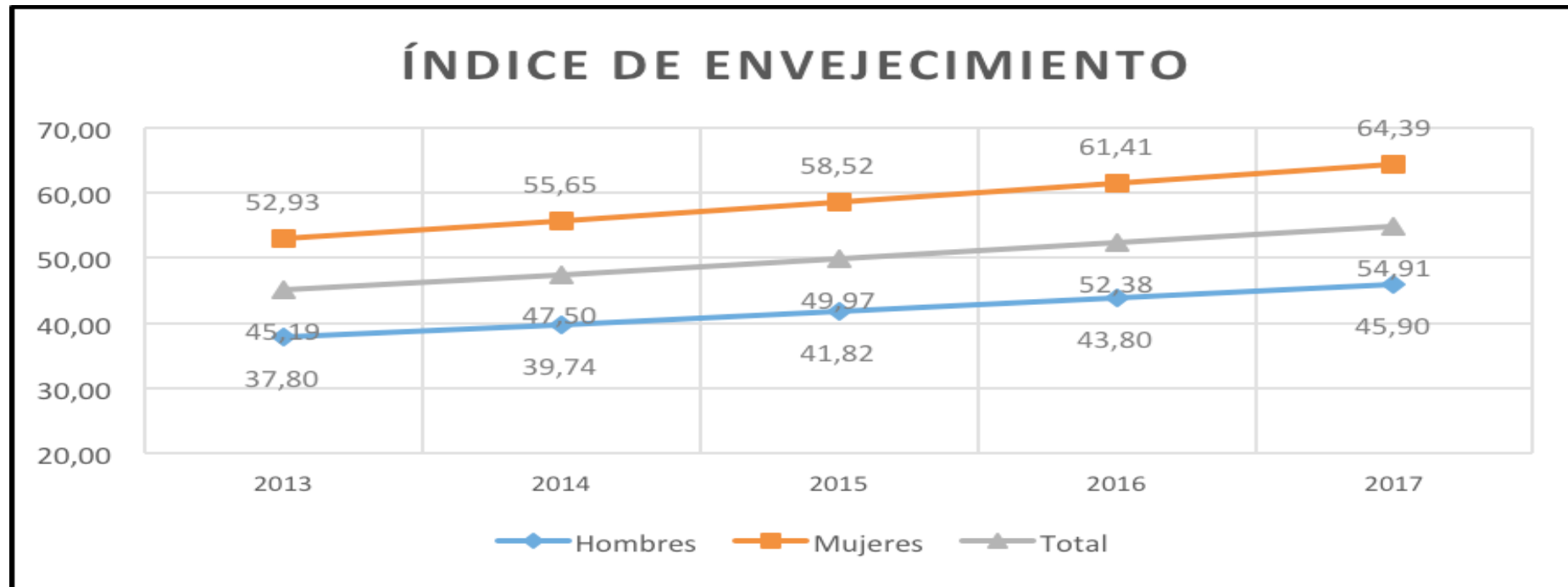


Esperanza de Vida al Nacer Bogotá D.C. 1985-2015



Fuente: DANE, indicadores demográficos según Departamento 1985-2020

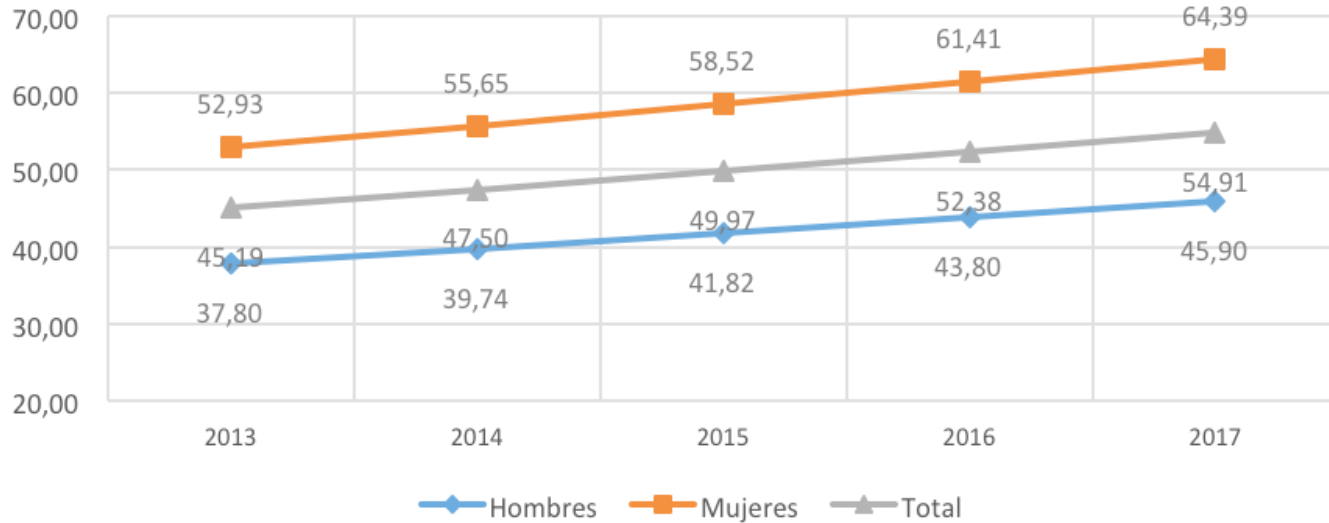
Índice de Envejecimiento por Género y total. Bogotá D.C. 2013-2017



Fuente: Cálculo con base en DANE: estimaciones de población 1985-2005 y proyecciones de población 2005-2020.

Índice de Envejecimiento por Género, localidad y total. Bogotá D.C. 2013-2017

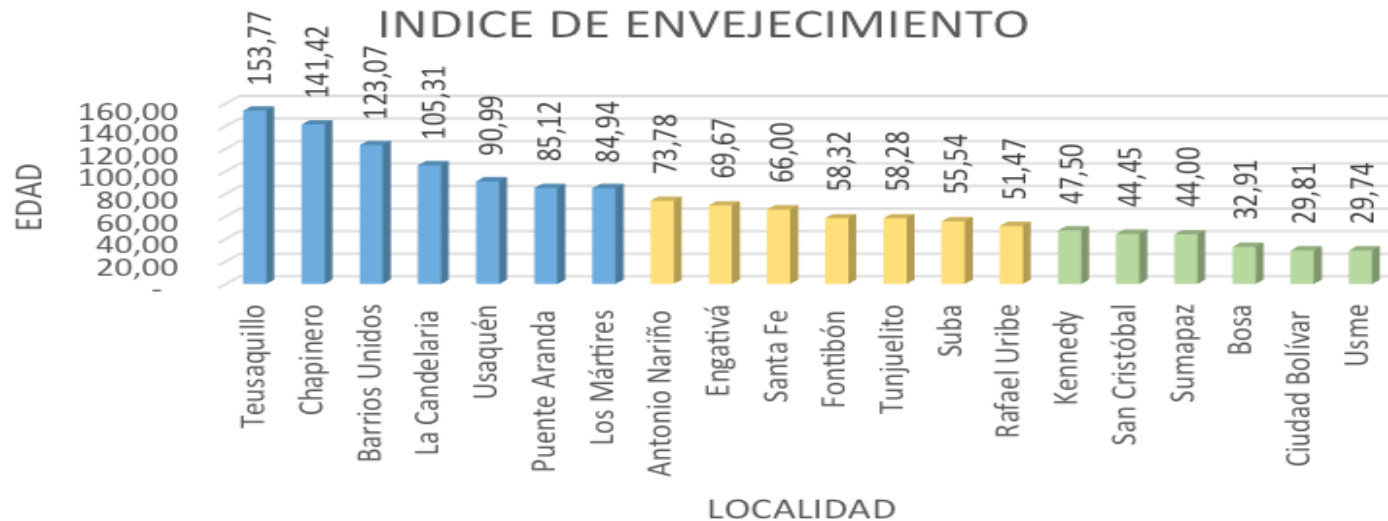
ÍNDICE DE ENVEJECIMIENTO



Etapas de Envejecimiento

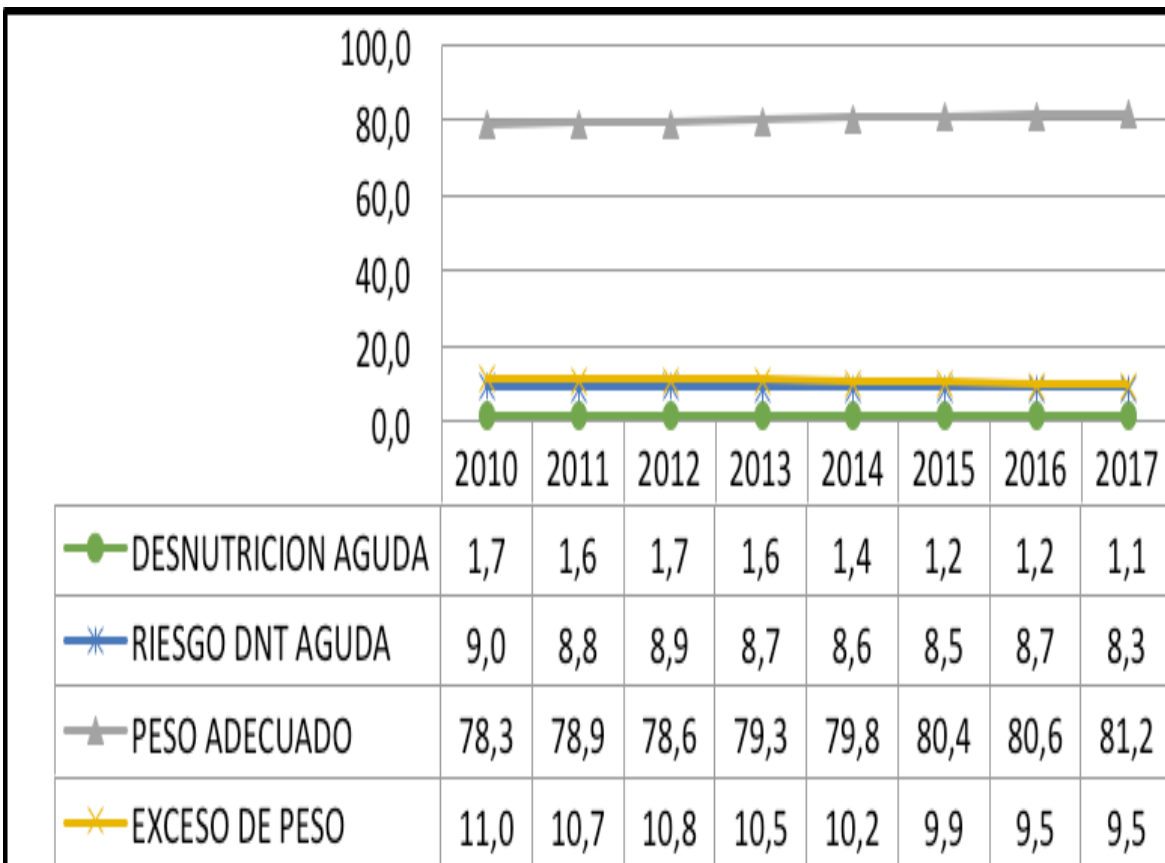
ETAPA ENVEJECIMIENTO	ÍNDICE
Incipiente	< 25
Moderada	De 26 a 50
Plena	De 51 a 74
Avanzada	> 75

ÍNDICE DE ENVEJECIMIENTO

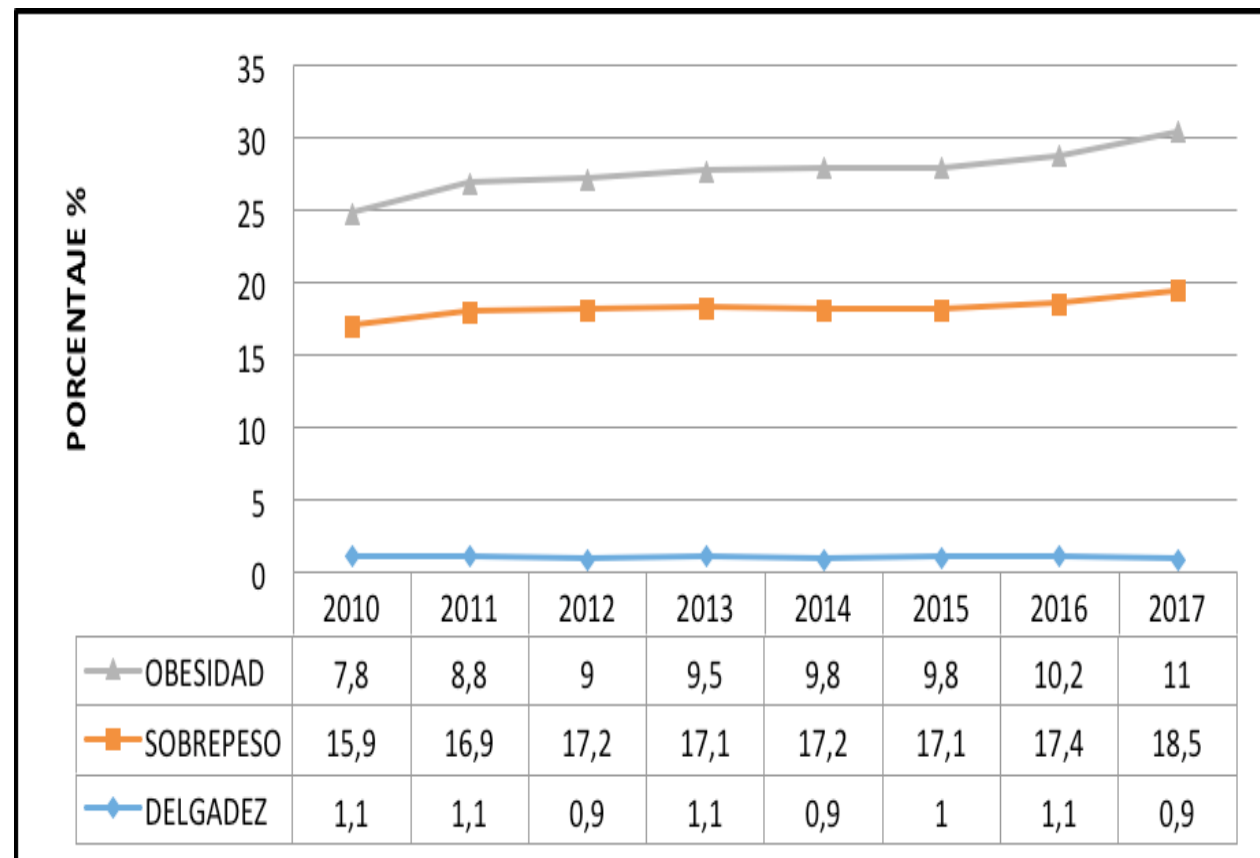


Fuente: Cálculo con base en DANE: estimaciones de población 1985-2005 y proyecciones de población 2005-2020. DANE-Secretaría Distrital de Planeación SDP- Dirección de Estudios Macro

Tendencia del Estado Nutricional en Menores de 5 años según el Indicador Peso/Talla. Bogotá, 2010- 2017*

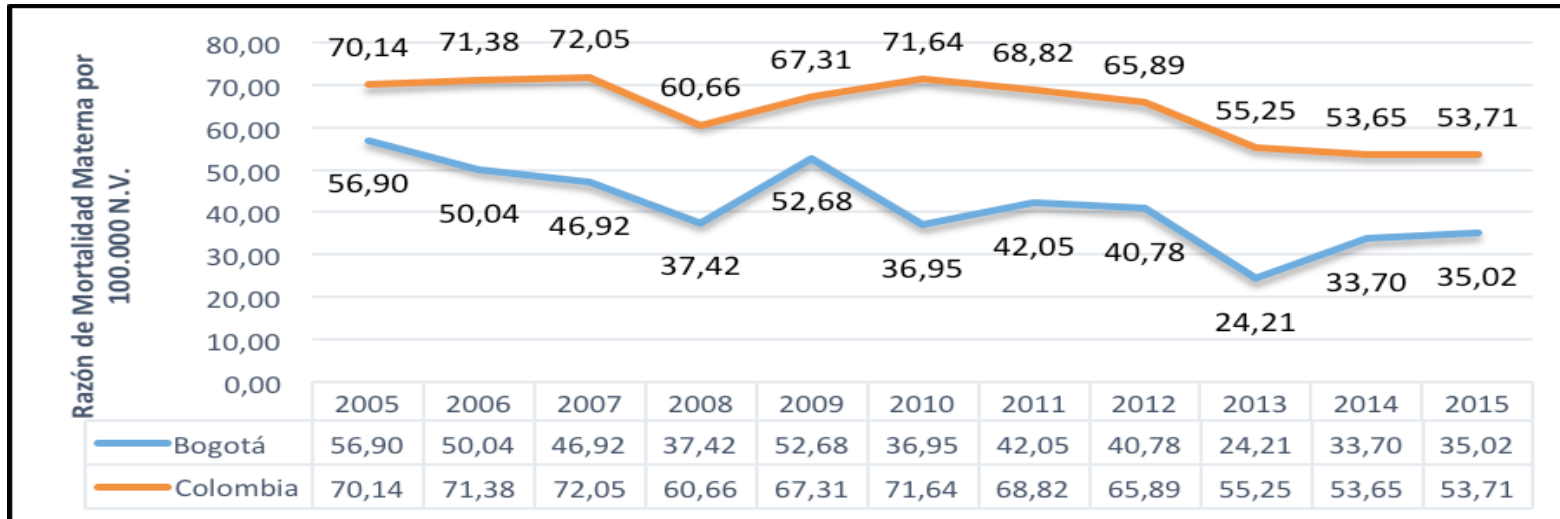


Tendencia de la Delgadez, el Sobrepeso y la Obesidad en Escolares de 5 a 17 Años en Colegios Centinela, según el Indicador Índice de Masa Corporal. Bogotá, 2010- 2017

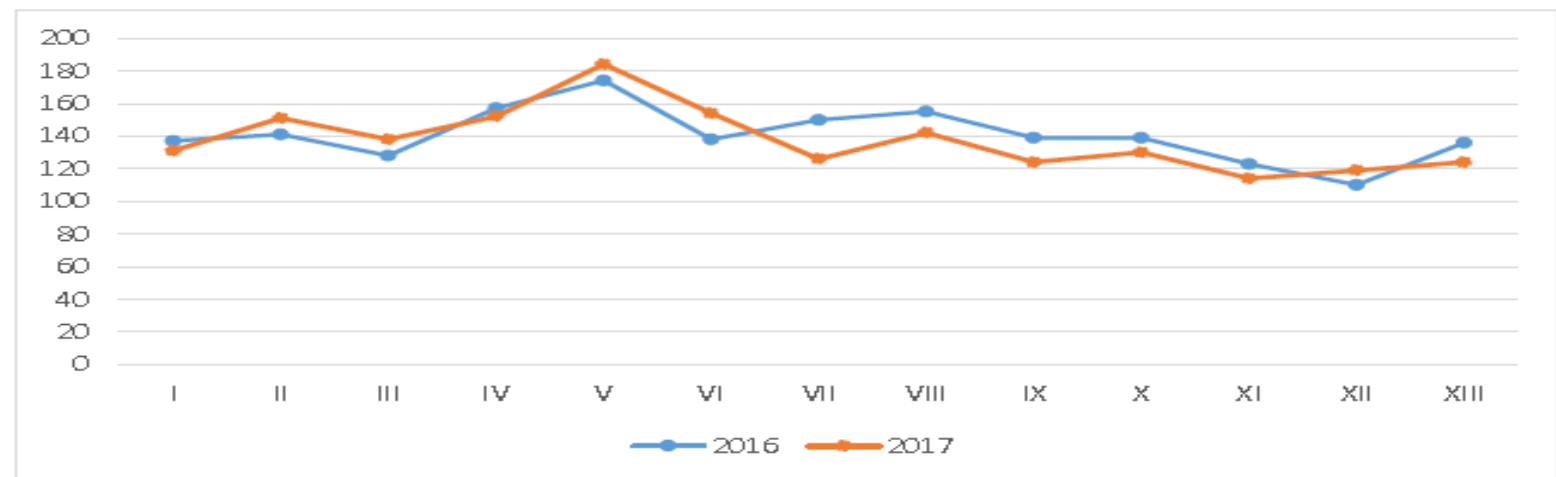


Fuente: Secretaría Distrital de Salud. Dirección de Salud Pública. SVSP -Sistema de Vigilancia Alimentaria y Nutricional – SISVAN. Patrón de referencia OMS. * Información preliminar a junio de 2017.

Razón de Mortalidad Materna. Bogotá vs Colombia 2005 – 2015



Mortalidad Perinatal y Neonatal Tardía. Bogotá D.C. 2016-2017



Fuente: Base de datos SIVIGILA 560. 2016 – 2017. Corte a semana 52.

Diez Primeras Causas de atención en Trastornos Mentales y del Comportamiento Según CIE10. Bogotá D.C. abril 2017.

DIAGNOSTICO	TOTAL N° ATENCIONES
F412 - TRASTORNO MIXTO DE ANSIEDAD Y DEPRESION	36.577
F419 - TRASTORNO DE ANSIEDAD, NO ESPECIFICADO	28.240
F432 - TRASTORNOS DE ADAPTACION	23.442
F900 - PERTURBACION DE LA ACTIVIDAD Y DE LA ATENCION	22.101
F809 - TRASTORNO DEL DESARROLLO DEL HABLA Y DEL LENGUAJE NO ESPECIFICADO	21.473
F800 - TRASTORNO ESPECIFICO DE LA PRONUNCIACION	19.032
F321 - EPISODIO DEPRESIVO MODERADO	17.022
F808 - OTROS TRASTORNOS DEL DESARROLLO DEL HABLA Y DEL LENGUAJE	13.771
F200 - ESQUIZOFRENIA PARANOIDE	12.816
F813 - TRASTORNO MIXTO DE LAS HABILIDADES ESCOLARES	12.476

Alcaldía de Bogotá

Población por Condición de Aseguramiento. Bogotá D.C. 2017.



Fuentes: Contributivo BDUA - FOSYGA, corte a 31 de diciembre de 2017. Subsidiado BDUA - FOSYGA, corte a 31 de diciembre de 2017. Base de datos SISBÉN certificada DNP, diciembre de 2017. DANE-SDP. Proyección población DANE a 2017.

Distribución de Afiliados al Régimen Subsidiado y Contributivo por Asegurador. Bogotá D.C. 2017

Régimen Subsidiado

EPS -S	Cantidad	%
CAPITAL SALUD	904.717	77,11%
COMFACUNDI UNICAJAS	103.922	8,86%
NUEVA EPS	1.906	0,16%
SUBTOTAL	1.008.939	85,96%
FAMISANAR (M)	47.675	4,06%
MEDIMAS (M)	32.250	2,75%
SALUD TOTAL	22.329	1,90%
COMPENSAR (M)	20.826	1,77%
NUEVA EPS (M)	14.954	1,27%
CRUZ BLANCA (M)	11.372	0,97%
SURA(M)	6.603	0,56%
SANITAS (M)	4.626	0,39%
COOMEVA(M)	3.640	0,31%
ALIANSA LUD (M)	235	0,02%
SERVICIO OCIDENTAL DE SALUD (M)	131	0,01%
SALUDVIDA (M)	59	0,01%
SUBTOTAL MOVILIDAD	164.700	14,04%
Total general	1.173.339	100,00%

Régimen Contributivo

EPS -S	Cantidad	%
COMPENSAR	1.300.144	20,87%
FAMISANAR	1.218.646	19,57%
SANITAS	1.026.091	16,47%
SALUD TOTAL	669.396	10,75%
MEDIMAS	511.305	8,21%
NUEVA EPS	497.024	7,98%
CRUZ BLANCA	335.025	5,38%
SURA	277.571	4,46%
ALIANSA LUD	210.875	3,39%
COOMEVA	125.326	2,01%
OTROS	57.062	0,92%
SERVICIO OCIDENTAL DE SALUD (M)	6.241	0,10%
FPS FERROCARRILES NACIONALES	4.260	0,07%
SALUDVIDA	2.982	0,04%
CAPITAL SALUD (M)	35.586	0,57%
COMFACUNDI UNICAJAS (M)	4.397	0,07%
SALUDVIDA (M)	2.773	0,04%
ASMET SALUED E.S.S.(M)	807	0,01%
MUTUAL SER E.S.S (M)	7	0,00%
EMDISALUD E.S.S (M)	5	0,00%
CAJACOPI ATLANTICO (M)	4	0,00%
Total general	6.228.465	100,00%

Alcaldía de Bogotá

Caracterización de la oferta de servicios de salud privada y pública en el D.C.

Prestadores de servicios de salud de Bogotá D.C., según inscripción al REPS, a diciembre de 2017.

TIPO DE PRESTADOR	CANTIDAD	%
IPS	1.610	12,6%
OBJETO SOCIAL DIFERENTE	279	2,2%
PROFESIONAL INDEPENDIENTE	10.832	84,9%
TRANSPORTE ESPECIAL	31	0,2%
TOTAL GENERAL	12.752	100%

Prestadores de servicios de salud según naturaleza jurídica. Bogotá D.C. 2017.

TIPO DE PRESTADOR	NATURALEZA JURÍDICA	TOTAL	%
IPS	Mixta	2	0,1%
	Privada	1.599	99,3%
	Pública	9	0,6%
	Subtotal	1.610	100,0 %
OBJETO SOCIAL DIFERENTE	Mixta	2	0,1%
	Privada	251	15,6%
	Pública	26	1,6%
	Subtotal	279	100,0 %
PROFESIONAL INDEPENDIENTE	Privada	10.832	100%
TRANSPORTE ESPECIAL	Privada	31	100%
TOTAL GENERAL		12.752	

Caracterización de la oferta de servicios de salud privada y pública en el D.C.

Servicios de salud según inscripción de prestadores al REPS. Bogotá D.C. 2017.

TIPO DE PRESTADOR	CANTIDAD	%
IPS	24.296	52,7%
OBJETO SOCIAL DIFERENTE	1287	2,8%
PROFESIONAL INDEPENDIENTE	20.476	44,4%
TRANSPORTE ESPECIAL	47	0,1%
TOTAL GENERAL	46.106	100,0%

Distribución de servicios de salud, según grupo de servicios y naturaleza jurídica. Bogotá D.C. 2017.

SERVICIO	MIXTA	PRIVADA	PÚBLICA	TOTAL	%
Apoyo Diagnóstico y Complementación Terapéutica	5	7298	710	8013	17,4%
Consulta Externa	10	25411	1217	26638	57,8%
Internación	0	416	173	589	1,3%
Otros Servicios	1	189	12	202	0,4%
Procesos	1	5600	149	5750	12,5%
Protección Específica y Detección Temprana	0	2093	1188	3281	7,1%
Quirúrgicos	0	1143	230	1373	3,0%
Transporte Asistencial	0	130	32	162	0,4%
Urgencias	0	55	43	98	0,2%
TOTAL	17	42335	3754	46106	100%

Caracterización de la oferta de servicios de salud privada y pública en el D.C.

Distribución de servicios de salud de baja, mediana y alta complejidad por zona geográfica. Bogotá D.C. 2017.

Baja complejidad

Zona	2.013	2.014	2015	2.016	2.017
Norte	9.269	12.557	14.449	11.322	16.459
Centro Oriente	1.893	2.441	2.754	2.229	3.057
Sur	936	1.318	1.463	1.328	1.448
Sur Occidente	2.552	3.431	3.832	3.313	4.479
Sin Ubicación	5	824	2.775	7.660	704
Total	16.668	20.571	25.273	25.852	26.147

Mediana complejidad

Red	2.013	2.014	2015	2.016	2.017
Norte	10.483	11.676	12.322	10.299	14.530
Centro Oriente	1.256	1.441	1.543	1.107	1.521
Sur	283	302	329	365	429
Sur Occidente	1.205	1.422	1.520	1.280	1.764
Sin Ubicación	3	376	1.503	5.024	437
Total	13.230	15.217	17.217	18.075	18.681

Alta complejidad

Red	2.013	2.014	2015	2.016	2.017
Norte	901	909	919	826	904
Centro Oriente	297	303	305	238	289
Sur	42	42	43	38	36
Sur Occidente	95	96	99	75	77
Sin Ubicación	0	2	7	172	17
Total	1.335	1.352	1.373	1.349	1.323

Caracterización de la oferta de servicios de salud privada y pública en el D.C.

Análisis de la oferta de servicios especializados

Especialidades básicas habilitadas en Consulta Externa. Bogotá D.C. 2017.

SERVICIO	PRIVADA	PÚBLICA	TOTAL
ANESTESIA	280	20	300
GINECOOBSTETRICIA	611	40	651
MEDICINA INTERNA	570	39	609
CIRUGÍA GENERAL	97	16	113
PEDIATRÍA	597	33	630
TOTAL	2.155	148	2.303

SERVICIO	PRIVADA	PÚBLICA	TOTAL
316-GASTROENTEROLOGÍA	200	15	215
TOTAL	200	15	215

SERVICIO	PRIVADA	PÚBLICA	TOTAL
302-CARDIOLOGÍA	236	17	253
361-CARDIOLOGÍA PEDIÁTRICA	50	7	57
Total general	286	24	310

SERVICIO	PRIVADA	PÚBLICA	TOTAL
330-NEFROLOGÍA	93	4	97
TOTAL	93	4	97

SERVICIO	PRIVADA	PÚBLICA	TOTAL
387-NEUROCIRUGÍA	208	14	222
332-NEUROLOGÍA	106	8	114
TOTAL	314	22	336

SERVICIO	PRIVADA	PÚBLICA	TOTAL
339-ORTOPEDIA Y/O TRAUMATOLOGÍA	576	23	599
TOTAL	576	23	599

Caracterización de la oferta de servicios de salud privada y pública en el D.C.

Análisis de la oferta de servicios especializados

Otras especialidades no quirúrgicas, según naturaleza jurídica. Bogotá D.C. 2017.

SERVICIO	PRIVADA	PÚBLICA	TOTAL
308-DERMATOLOGÍA	445	18	463
309-DOLOR Y CUIDADOS PALIATIVOS	21	2	23
309-DOLOR Y CUIDADOS PALIATIVOS - NO ONCOLÓGICO	30	2	32
310-ENDOCRINOLOGÍA	163	11	174
317-GENÉTICA	45	5	50
318-GERIATRÍA	41	1	42
321-HEMATOLOGÍA	80	7	87
323-INFECTOLOGÍA	60	11	71
324-INMUNOLOGÍA	7	0	7
331-NEUMOLOGÍA	136	11	147
354-TOXICOLOGÍA	13	1	14
355-UROLOGÍA	292	16	308
386-NEUMOLOGÍA PEDIÁTRICA	46	6	52
708-UROLOGÍA - LITOTRIPSIA UROLÓGICA	14	3	17
TOTAL	1394	94	1488

Otras especialidades no quirúrgicas, según naturaleza jurídica.
Bogotá D.C. 2017.

SERVICIO	PRIVADA	PÚBLICA	TOTAL
201-CIRUGÍA DE CABEZA Y CUJELLO	19	4	23
202-CIRUGÍA CARDIOVASCULAR	23	3	26
203-CIRUGÍA GENERAL	97	16	113
204-CIRUGÍA GINECOLÓGICA	76	17	93
205-CIRUGÍA MAXILOFACIAL	59	12	71
206-CIRUGÍA NEUROLÓGICA	51	8	59
207-CIRUGÍA ORTOPÉDICA	77	17	94
208-CIRUGÍA OFTALMOLÓGICA	60	15	75
209-CIRUGÍA OTORRINOLARINGOLOGÍA	85	14	99
211-CIRUGÍA ORAL	18	6	24
212-CIRUGÍA PEDIÁTRICA	39	14	53
213-CIRUGÍA PLÁSTICA Y ESTÉTICA	108	13	121
214-CIRUGÍA VASCULAR Y ANGIOLÓGICA	46	8	54
215-CIRUGÍA UROLÓGICA	75	15	90
217-OTRAS CIRUGÍAS	27	1	28
217-OTRAS CIRUGÍAS - NO ONCOLÓGICO	2	0	2
217-OTRAS CIRUGÍAS CIRUGIA LAPAROSCOPICA - ESTOMATOLOGIA PEDIATRIA - NO ONCOLÓGICO	1	0	1
217-OTRAS CIRUGÍAS PROCTOLOGIA	1	0	1
218-CIRUGÍA ENDOVASCULAR NEUROLÓGICA	4	1	5
231-CIRUGÍA DE LA MANO	45	11	56
232-CIRUGÍA DE MAMA Y TUMORES TEJIDOS BLANDOS	24	2	26
232-CIRUGÍA DE MAMA Y TUMORES TEJIDOS BLANDOS - NO ONCOLÓGICO	6	2	8
232-CIRUGÍA DE MAMA Y TUMORES TEJIDOS BLANDOS - SI ONCOLÓGICO	1	1	2
233-CIRUGÍA DERMATOLÓGICA	26	8	34
234-CIRUGÍA DE TÓRAX	25	7	32
235-CIRUGÍA GASTROINTESTINAL	26	7	33
303-CIRUGÍA CARDIOVASCULAR	44	3	47
304-CIRUGÍA GENERAL	368	18	386
305-CIRUGÍA NEUROLÓGICA	33	7	40
306-CIRUGÍA PEDIÁTRICA	49	10	59
362-CIRUGÍA DE CABEZA Y CUJELLO	39	4	43
363-CIRUGÍA DE MANO	72	9	81
364-CIRUGÍA DE MAMA Y TUMORES TEJIDOS BLANDOS	29	2	31
364-CIRUGÍA DE MAMA Y TUMORES TEJIDOS BLANDOS - NO ONCOLÓGICO	9	2	11
365-CIRUGÍA DERMATOLÓGICA	8	5	13
366-CIRUGÍA DE TÓRAX	42	7	49
367-CIRUGÍA GASTROINTESTINAL	20	4	24
368-CIRUGÍA GINECOLÓGICA LAPAROSCÓPICA	11	4	15
369-CIRUGÍA PLÁSTICA Y ESTÉTICA	315	15	330
372-CIRUGÍA VASCULAR	73	8	81
410-CIRUGÍA ORAL	121	7	128
411-CIRUGÍA MAXILOFACIAL	175	11	186
TOTAL GENERAL	2429	318	2747

Fuente: REPS;
fecha de consulta
11 enero de 2018.

Caracterización de la oferta de servicios de salud privada y pública en el D.C.

Servicios de Hospitalización habilitados, según naturaleza jurídica. Bogotá D.C. 2017.

Servicio	Privada	Pública	Total general
101-GENERAL ADULTOS	75	32	107
102-GENERAL PEDIÁTRICA	28	23	51
103-PSIQUIATRÍA O UNIDAD DE SALUD MENTAL	7	5	12
105-CUIDADO INTERMEDIO NEONATAL	29	13	42
106-CUIDADO INTERMEDIO PEDIÁTRICO	13	5	18
107-CUIDADO INTERMEDIO ADULTOS	47	14	61
108-CUIDADO INTENSIVO NEONATAL	30	12	42
109-CUIDADO INTENSIVO PEDIÁTRICO	16	7	23
110-CUIDADO INTENSIVO ADULTOS	48	12	60
111-UNIDAD DE QUEMADOS ADULTOS	1	1	2
112-OBSTETRICIA	24	21	45
117-CUIDADO AGUDO EN SALUD MENTAL O PSIQUIATRÍA	3	1	4
118-CUIDADO INTERMEDIO EN SALUD MENTAL O PSIQUIATRÍA	1	0	1
120-CUIDADO BÁSICO NEONATAL	26	12	38
121-ATENCIÓN INSTITUCIONAL DE PACIENTE CRÓNICO	24	3	27
123-ATENCIÓN A CONSUMIDOR DE SUSTANCIAS PSICOACTIVAS PACIENTE AGUDO	2	0	2
124-INTERNACIÓN PARCIAL EN HOSPITAL	17	7	24
125-UNIDAD DE QUEMADOS PEDIÁTRICOS	1	1	2
126-HOSPITALIZACIÓN EN UNIDAD DE SALUD MENTAL	17	4	21
127-INTERNACIÓN HOSPITALARIA CONSUMIDOR DE SUSTANCIAS PSICOACTIVAS	5	0	5
128-INTERNACIÓN PARCIAL CONSUMIDOR DE SUSTANCIAS PSICOACTIVAS	2	0	2
Total general	416	173	589

Fuente: REPS; fecha de consulta - 11 enero de 2018.

Caracterización de la oferta de servicios de salud privada y pública en el D.C.

Distribución de las sedes de los prestadores de servicios, según tipo. Bogotá D.C. 2017.

No.	LOCALIDAD	IPS	OBJETO SOCIAL DIFERENTE	PROFESIONAL INDEPENDIENTE	TRANSPORTE ESPECIAL	TOTAL GENERAL	%
1	USAQUÉN	542	32	3.360	1	3.935	26,0%
2	CHAPINERO	523	41	3.285	0	3.849	25,4%
3	SANTAFÉ	86	23	198	0	307	2,0%
4	SAN CRISTÓBAL	40	12	147	0	199	1,3%
5	USME	32	1	77	0	110	0,7%
6	TUNJUELITO	38	6	106	1	151	1,0%
7	BOSA	53	6	221	1	281	1,9%
8	KENNEDY	187	25	541	4	757	5,0%
9	FONTIBÓN	119	19	239	2	379	2,5%
10	ENGATIVÁ	185	24	536	7	752	5,0%
11	SUBA	310	29	809	3	1.151	7,6%
12	BARRIOS UNIDOS	191	32	248	4	475	3,1%
13	TEUSAQUILLO	275	54	917	1	1.247	8,2%
14	LOS MÁRTIRES	34	20	77	0	131	0,9%
15	ANTONIO NARIÑO	61	21	135	0	217	1,4%
16	PUENTE ARANDA	89	9	240	2	340	2,2%
17	CANDELARIA	10	15	27	0	52	0,3%
18	RAFAEL URIBE	58	12	248	4	322	2,1%
19	CIUDAD BOLÍVAR	38	5	140	0	183	1,2%
20	SUMAPAZ	3	0	0	0	3	0,0%
	SIN UBICACIÓN	125	28	155	1	309	2,0%
TOTAL GENERAL		2.999	414	11.706	31	15.150	100%

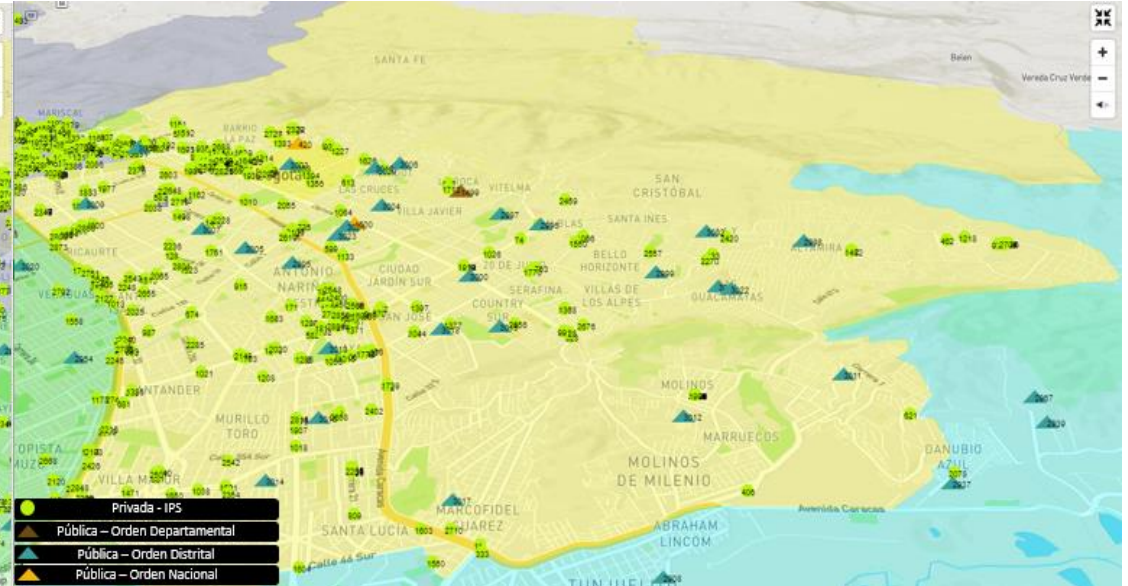
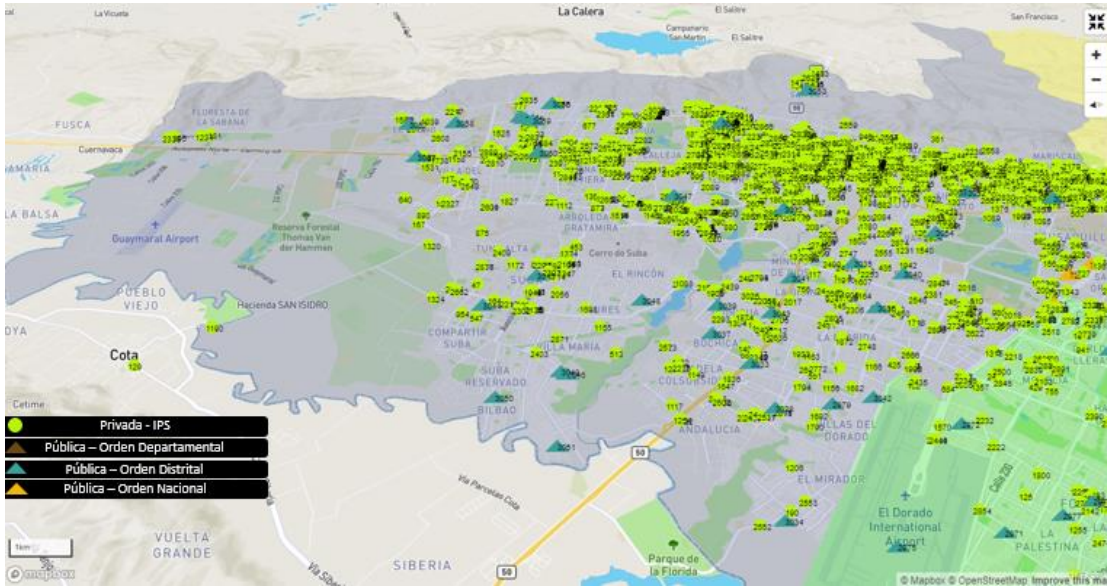
Fuente: REPS; fecha de consulta 11 enero de 2018.

Caracterización de la oferta de servicios de salud privada y pública en el D.C.

Sedes de prestadores de servicios de salud por Zonas Bogotá D.C., 2017.

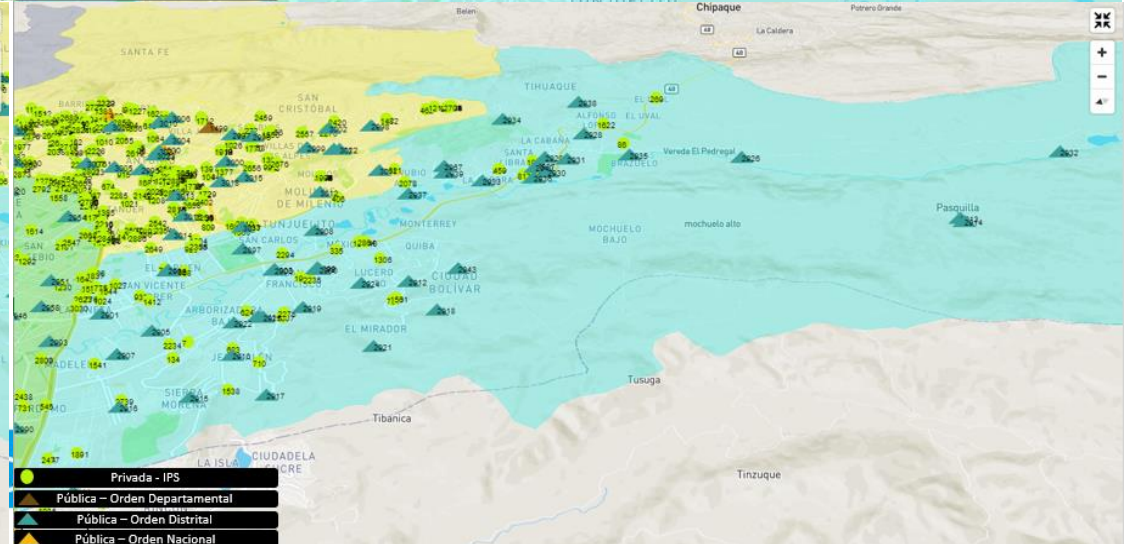
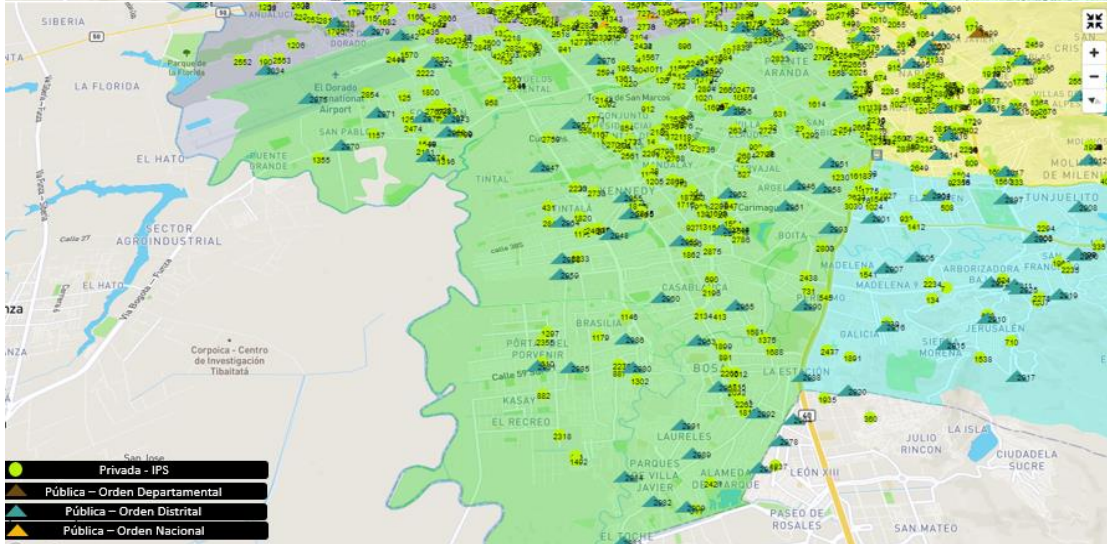
Norte

Centro
Oriente



Sur Occidente

Sur



ACTUALIZACIÓN ORGANIZACIÓN DE LA RED PÚBLICA DE SERVICIOS DE SALUD DEL D.C

- USAQUEN**
 - 1. Páseo Los Libertadores
 - 9. Verbenal
 - 10. La Uribe
 - 11. San Cristóbal
 - 12. Tuberías
 - 13. Los Cedros
 - 14. Usaquén
 - 15. Country Club
 - 16. Santa Bárbara
- CHAPINERO**
 - 88. El Refugio
 - 89. San Isidro-Patios
 - 90. Pardo Rubio
 - 97. Chicó Lago
 - 99. Chapinero
- SANTAFÉ**
 - 91. Sagrado Corazón
 - 92. La Macarena
 - 93. Eas Nieves
 - 95. Las Cruces
 - 96. Lourdes
- SAN CRISTÓBAL**
 - 32. San Blas
 - 33. Sosiego
 - 34. 20 de Julio
 - 50. La Gloria
 - 51. Los Libertadores
- USME**
 - 52. La Hora
 - 56. Damaibán
 - 57. Gran Yumasa
 - 58. Comuneros
 - 59. Alfonso López
 - 60. Parque Entrombos
 - 61. Ciudad Usme
- TUNJUELITO**
 - 42. Venecia
 - 62. Tunjuelito
- BOSA**
 - 49. Apogeo
 - 84. Bosa Occidental
 - 85. Bosa Central
 - 86. El Puente
 - 87. Tintal Sur
- KENNEDY**
 - 43. Castilla
 - 44. Américas
 - 45. Carvajal
 - 47. Kennedy Central
 - 48. Tiniza
 - 78. Tintal Norte
 - 79. Calandaimá
 - 80. Coahuatón
 - 81. Gran Brindia
 - 82. Páño Bonito
 - 83. Las Margaritas
 - 113. Bavaria
- FONTIBÓN**
 - 75. Fontibón
 - 76. Fontibón-San Pablo
 - 77. Zona Franca
 - 110. Ciudad Salitre Occidente
 - 112. Granjas de Techo
 - 114. Modelía
 - 115. Capollanía
 - 117. Aeropuerto Eldorado

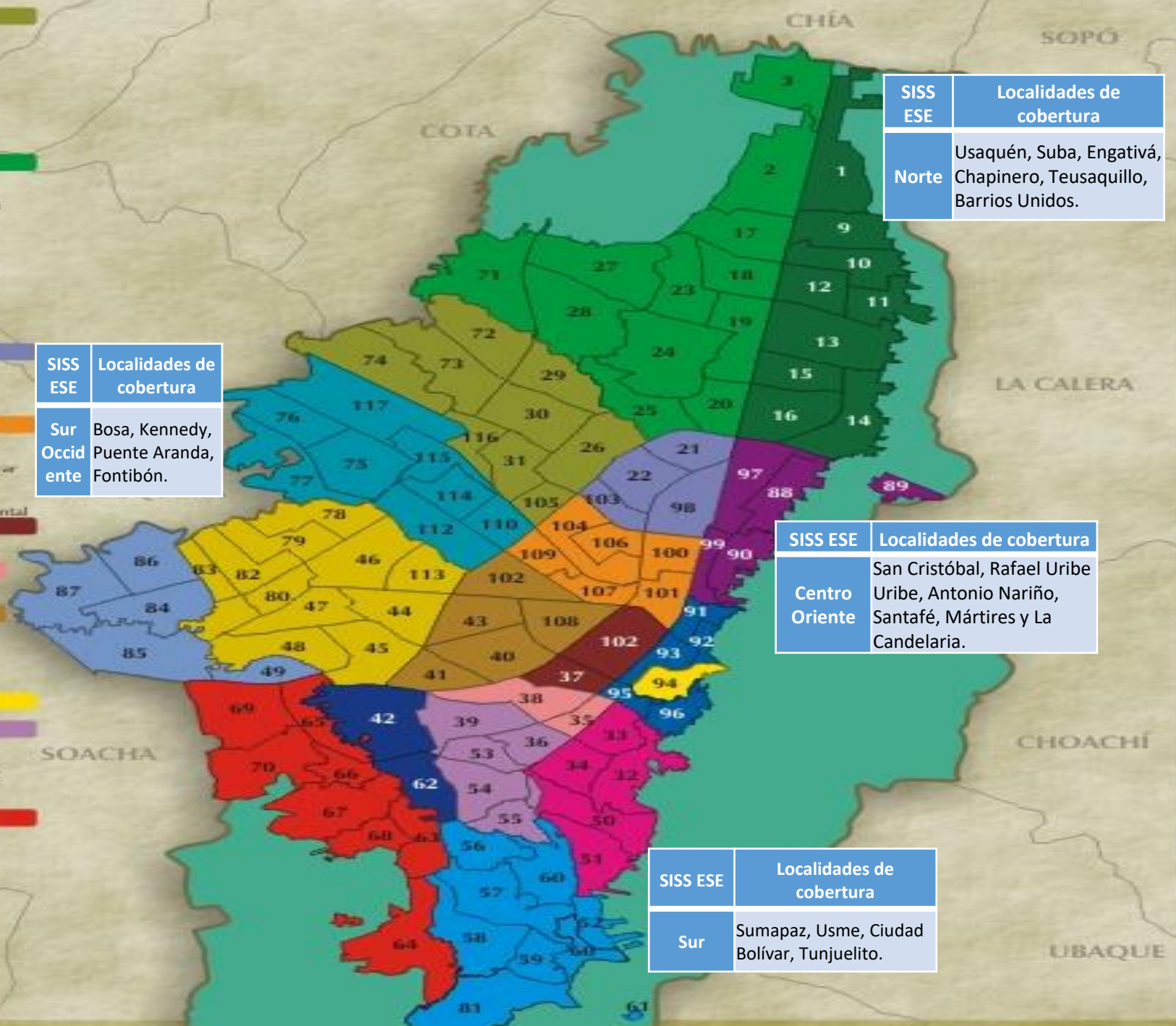
- ENGATIVÁ**
 - 26. Las Ferias
 - 29. Minuto de Dios
 - 30. Boyacá Real
 - 31. Santa Cecilia
 - 72. Bolívar
 - 73. Garcés Naves
 - 74. Engativá
 - 705. Jardín Botánico
 - 116. Alamos
- SUBA**
 - 2. La Academia
 - 3. Guaymaral
 - 17. San José de Bavaria
 - 18. Britania
 - 19. El Prado
 - 20. La Alhambra
 - 23. Casa Blanca Suba
 - 24. Niza
 - 25. La Finesta
 - 27. Suba
 - 28. El Rincón
 - 71. Tibabuyes
- BARRIOS UNIDOS**
 - 21. Los Andes
 - 22. Diecio de Octubre
 - 98. Los Alcázares
 - 103. Parque Salitre
- TEUSAQUILLO**
 - 100. Galerias
 - 101. Teusaquillo
 - 104. Parque Simón Bolívar
 - 106. La Esmeralda
 - 107. Quinta Paroikos
 - 109. Ciudad Salitre Oriental
- MÁRTIRES**
 - 37. Santa Isabel
 - 102. La Sabana
- ANTONIO NARIÑO**
 - 35. Ciudad Jardín
 - 38. Restrepo
- PUENTE ARANDA**
 - 40. Ciudad Montes
 - 41. Muzú
 - 43. San Rafael
 - 108. Zona Industrial
 - 111. Puente Aranda
- LA CANDELARIA**
 - 94. La Candelaria
- RAFAEL URIBE**
 - 36. San José
 - 39. Quieoga
 - 53. Marco Fidel Suárez
 - 54. Mamucos
 - 55. Diana Turbay
- CIUDAD BOLÍVAR**
 - 63. El Mochuelo
 - 64. Monteblanco
 - 65. Arboledaleta
 - 66. San Francisco
 - 67. Lucero
 - 68. El Tesoro
 - 69. Insuañ Perdono
 - 70. Jerusalén

SISS ESE	Localidades de cobertura
Sur Occidente	Bosa, Kennedy, Puente Aranda, Fontibón.

SISS ESE	Localidades de cobertura
Norte	Usaquén, Suba, Engativá, Chapinero, Teusaquillo, Barrios Unidos.

SISS ESE	Localidades de cobertura
Centro Oriente	San Cristóbal, Rafael Uribe Uribe, Antonio Nariño, Santafé, Mártires y La Candelaria.

SISS ESE	Localidades de cobertura
Sur	Sumapaz, Usme, Ciudad Bolívar, Tunjuelito.



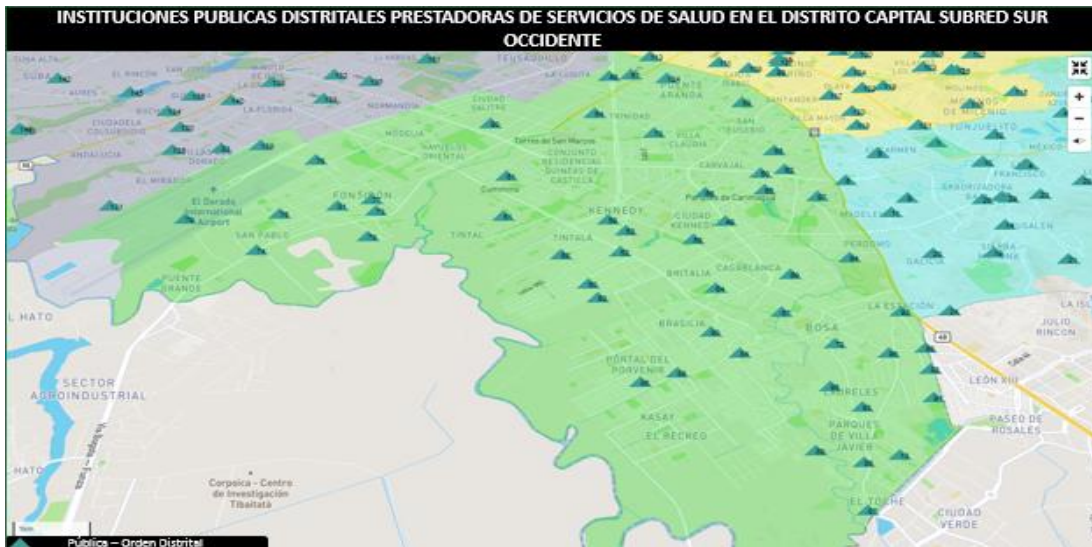
Georreferenciación de las Unidades de Servicios de Salud por Subred Bogotá D.C., 2017

Norte



Centro Oriente

Sur Occidente



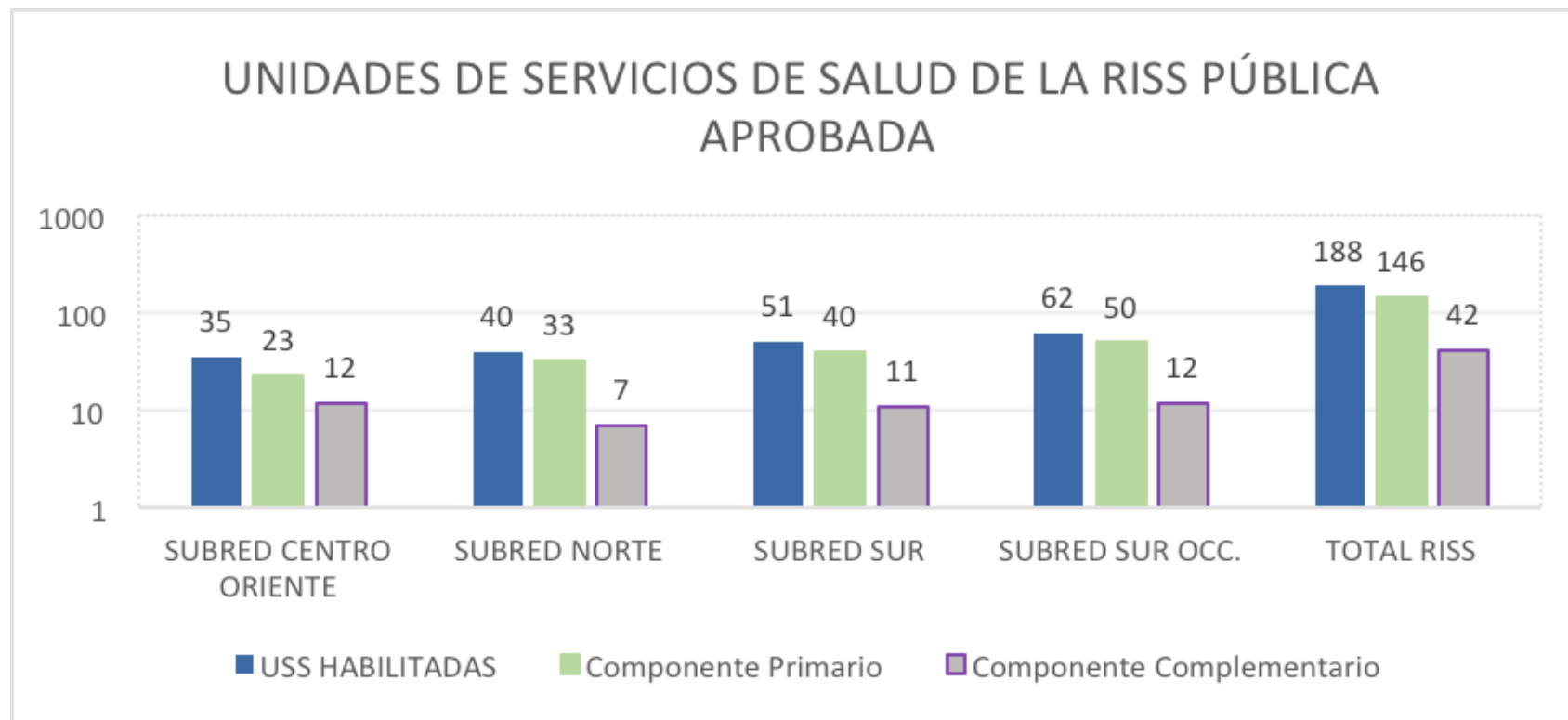
Sur

Resumen distribución de puntos de atención por tipo de sede y por Subred. Bogotá D.C. Año 2017

SUBRED	PAPS	CAPS	CAPS -E	UMHES	OTRAS SEDES	TOTAL
Subred Integrada de Servicios de Salud Centro Oriente E.S.E	14	6	1	7	1	29
Subred Integrada de Servicios de Salud Norte E.S.E	21	7	0	4	0	32
Subred Integrada de Servicios de Salud Sur E.S.E.	26	9	1	7	1	44
Subred Integrada de Servicios de Salud Sur Occidente E.S.E	35	8	0	6	1	50
TOTAL	96	30	2	24	3	155

Fuente: DPSS SDS

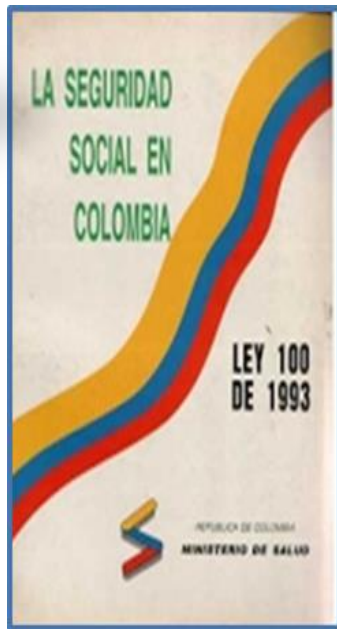
Unidades de Servicios de Salud RISS Pública aprobada junio 2016. Bogotá. D.C.



Fuente: DPSS SDS



MARCO NORMATIVO



Alcaldía de Bogotá

Fuente: DPSS SDS

MARCO POLÍTICO



Alcaldía de Bogotá

Fuente: DPSS SDS

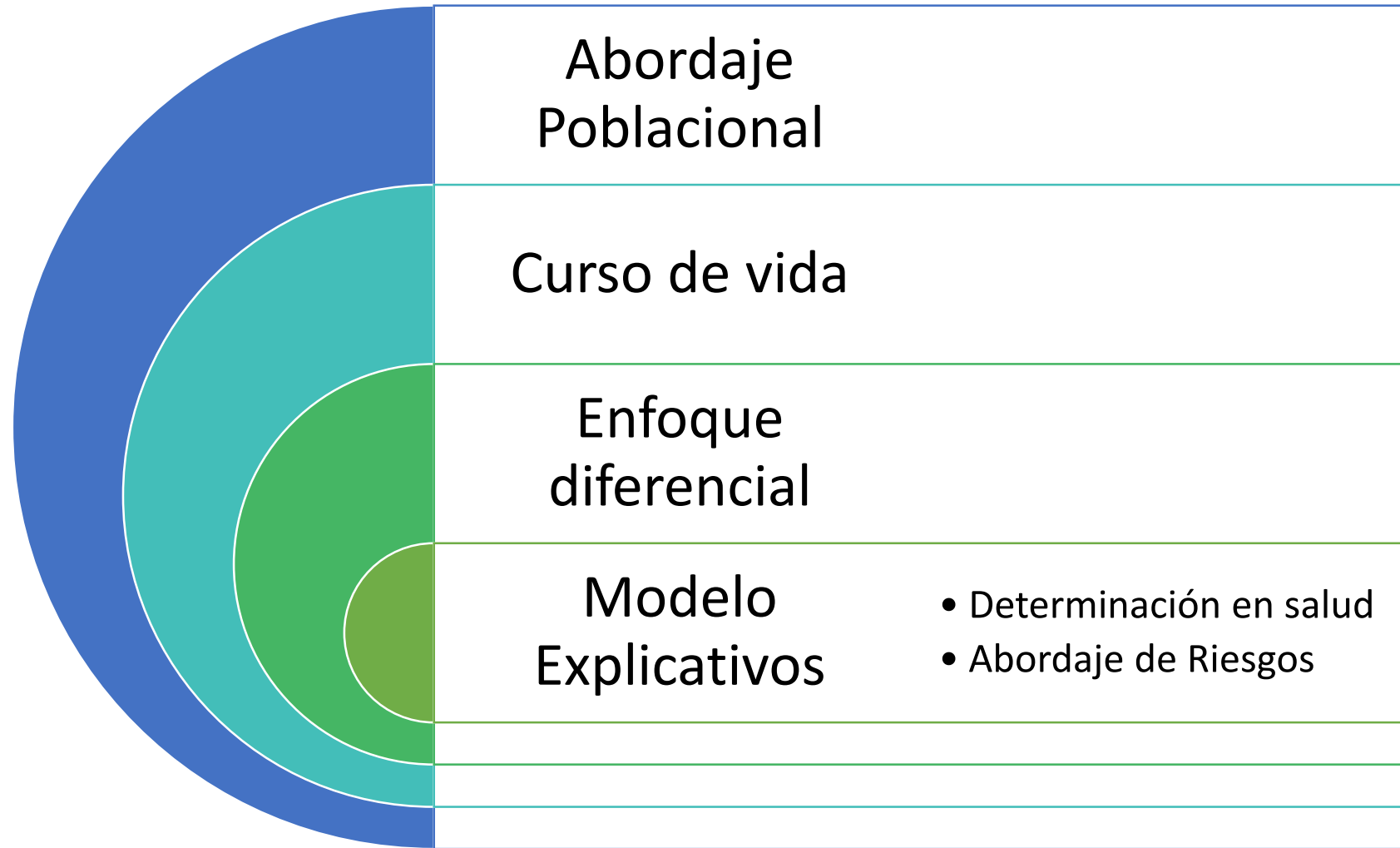
MARCO POLÍTICO



Alcaldía de Bogotá

Fuente: DPSS SDS

MARCO CONCEPTUAL



MARCO ESTRATÉGICO

Atención Primaria de Salud

Salud Urbana

Espacio público, vivienda, institucional, trabajo y educación

Zonas Rurales

Fortalecimiento de la Rectoría, Autoridad Sanitaria y
Gobernanza en Salud

Cuidado de la Salud

Gestión Integral del Riesgo en Salud

Alcaldía de Bogotá

MARCO ESTRATÉGICO

Redes Integradas de Servicios de Salud

Redes Integrales de Prestadores de Servicios de Salud

Rutas Integrales de Atención en Salud RIAS

Guías de Práctica Clínica Basada en la Evidencia

Generación y apropiación del conocimiento, innovación e investigación en salud

Pago Integral por Red con incentivos al desempeño. Pago por Actividad Final

Alcaldía de Bogotá

Modelo de Organización de la RISS Bogotá, D.C. 2018

DISTRITAL LOCALIDAD UPZ BARRIO

ESPACIOS: PÚBLICOS -VIVIENDA – INSTITUCIONAL - EDUCATIVO - LABORAL

ATENCIÓN PRIMARIA EN SALUD - SALUD URBANA Y RURAL

DETERMINACIÓN SOCIAL

MODELO DE ATENCIÓN INTEGRAL EN SALUD - AIS

GESTIÓN DE LA SALUD PÚBLICA, GESTIÓN INTEGRAL DEL RIESGO EN SALUD (COLECTIVA, INDIVIDUAL Y CLÍNICA)

REDES INTEGRADAS E INTEGRALES DE SERVICIOS DE SALUD

RUTAS INTEGRALES DE ATENCIÓN EN SALUD

TRANSECTORIAL

SECTORIAL

OTROS SECTORES

ENTIDAD TERRITORIAL

EPS

PRESTADORES DE SERVICIOS DE SALUD

COMPONENTE
COMPLEMENTARIO

COMPONENTE PRIMARIO

AMBULATORIO

HOSPITALARIO

USS RURAL

USS TRANSITORIA

CAPS

UMHES

APORTE AL BIENESTAR,
FOMENTO Y
PRESERVACIÓN DE LA
SALUD

DIRECCIÓN DEL SGSSS
ACCIONES DE SALUD PÚBLICA,
PRESTACIÓN DE SERVICIOS DE
SALUD Y ASEGURAMIENTO

ASEGURAMIENTO DE
LA POBLACIÓN PARA
GARANTIZAR EL PLAN
DE SALUD, MEDIANTE
LA GESTIÓN DEL
RIESGO INDIVIDUAL Y
LAS REDES
INTEGRALES DE
PRESTADORES DE
SERVICIOS DE SALUD

GESTIÓN DEL RIESGO.
ATENCIÓN PRIMARIA EN
SALUD.

GESTIÓN DEL RIESGO.
ATENCIÓN PRIMARIA EN
SALUD.

GESTIÓN DEL RIESGO.
ATENCIÓN PRIMARIA EN
SALUD.
SALUD URBANA.
ATENCIÓN PRIORITARIA.
ATENCIÓN
DOMICILIARIA.

ATENCIÓN
HOSPITALARIA.
ATENCIÓN
COMPLEMENTARIA.
A.
ATENCIÓN
DOMICILIARIA.

Tipologías de Portafolio RISS Bogotá, D.C. 2018

Componente Primario

USS Rurales

USS Transitorias

Centros de Atención
Prioritaria en Salud – CAPS.

Otras USS

Componente Complementario

Unidades Médicas
Hospitalarias
Especializadas - UMHES

Otras estrategias de atención en la RISS Bogotá, D.C. 2018



Otras entidades y organismos en el sector salud Bogotá, D.C. 2018



Propósitos de la Red Integrada de Servicios de Salud Bogotá, D.C., 2018

1

- La satisfacción de las necesidades y expectativas de la población bogotana en la prestación de servicios de salud, contribuyendo a minimizar o eliminar los riesgos y daños.

2

- La racionalización de la capacidad instalada, que favorecerá la integralidad y continuidad en la prestación de los servicios con calidad y seguridad para contribuir al mejoramiento de los resultados en salud.

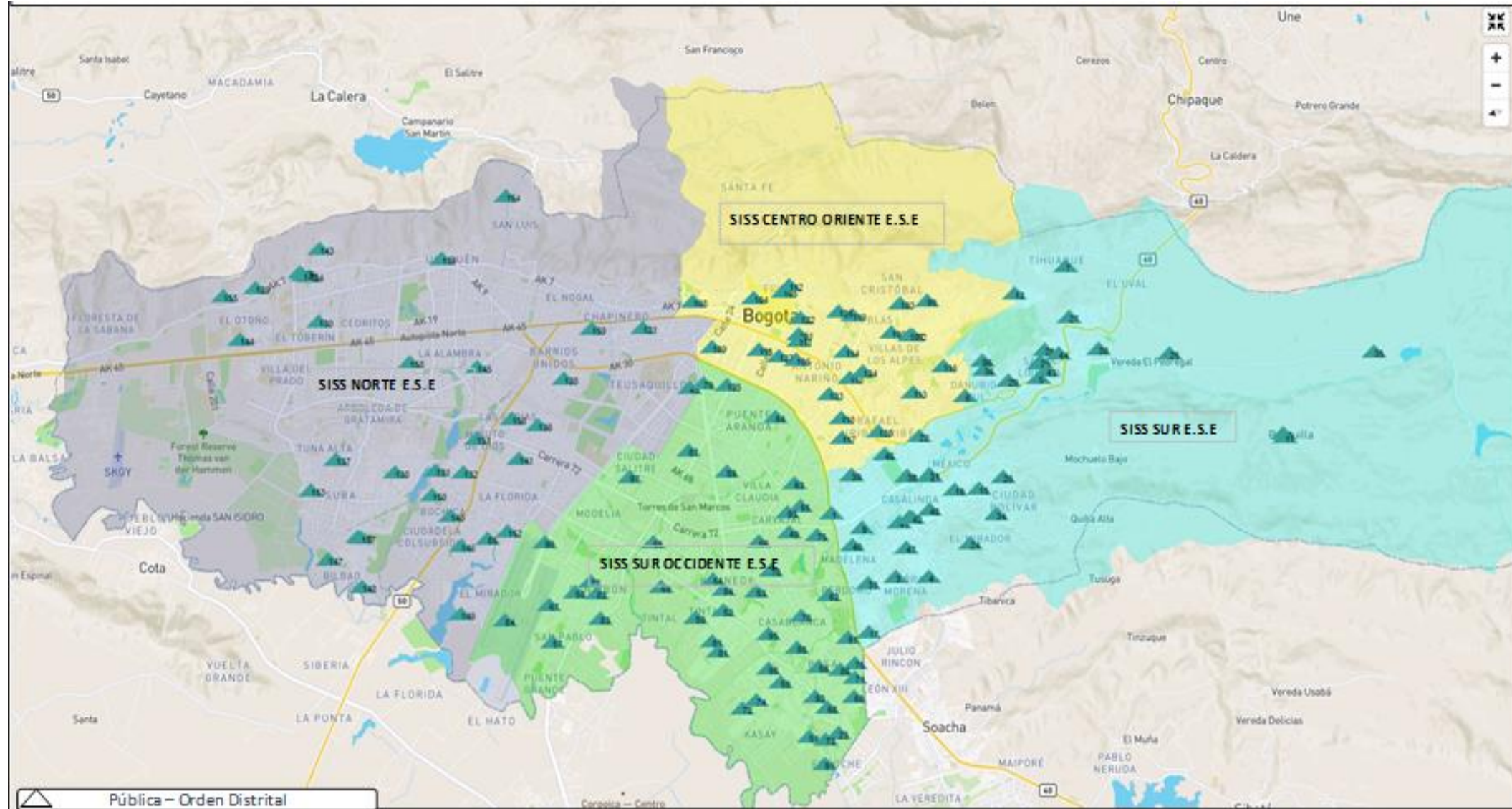
3

- El fortalecimiento del fomento de la salud, la prevención de la enfermedad y la detección temprana de riesgos y enfermedades, como componentes prioritarios en la atención integral en salud.

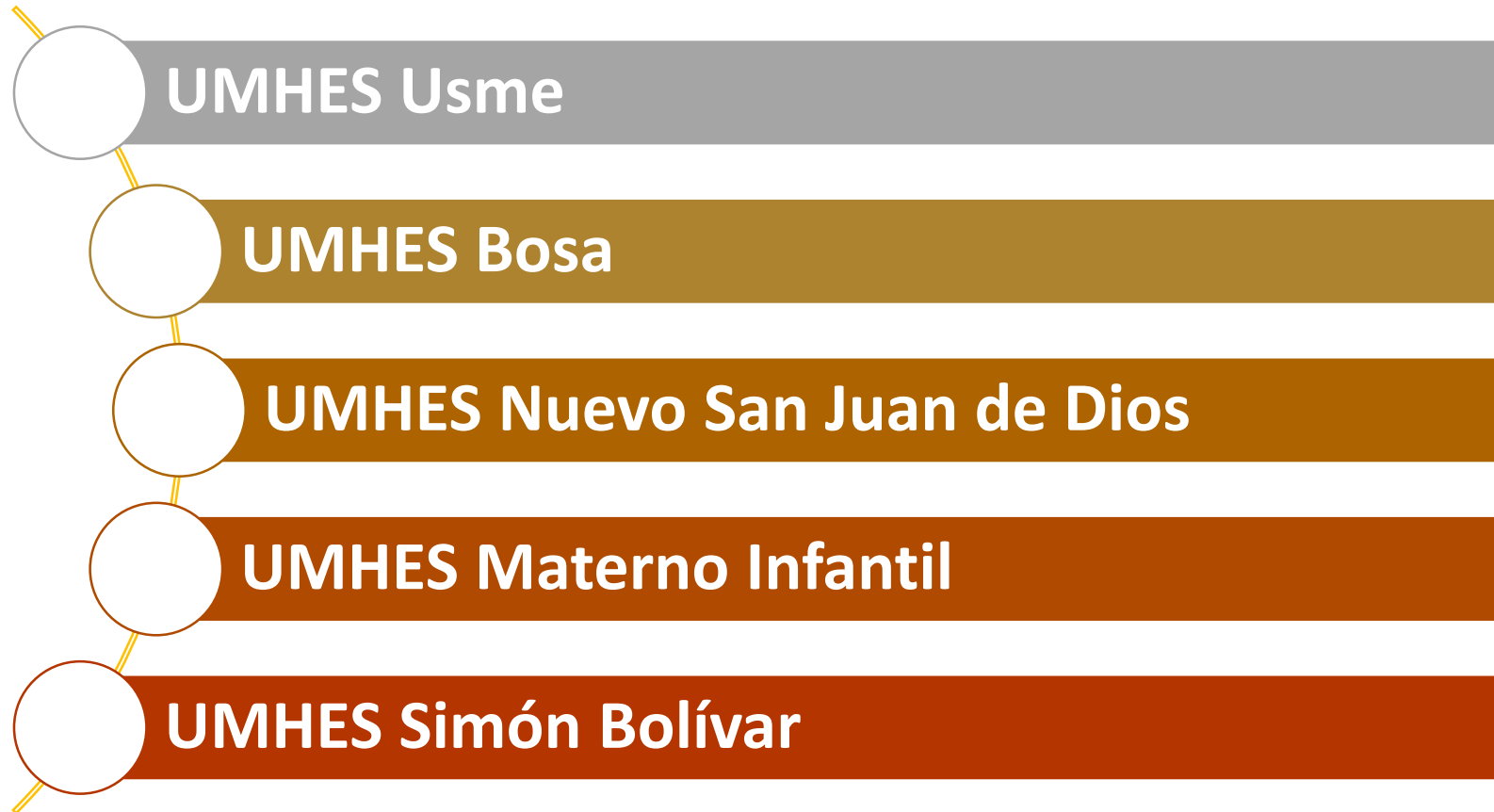
4

- Gestión y organización estratégica para el posicionamiento del cuidado de la salud y la sostenibilidad financiera.

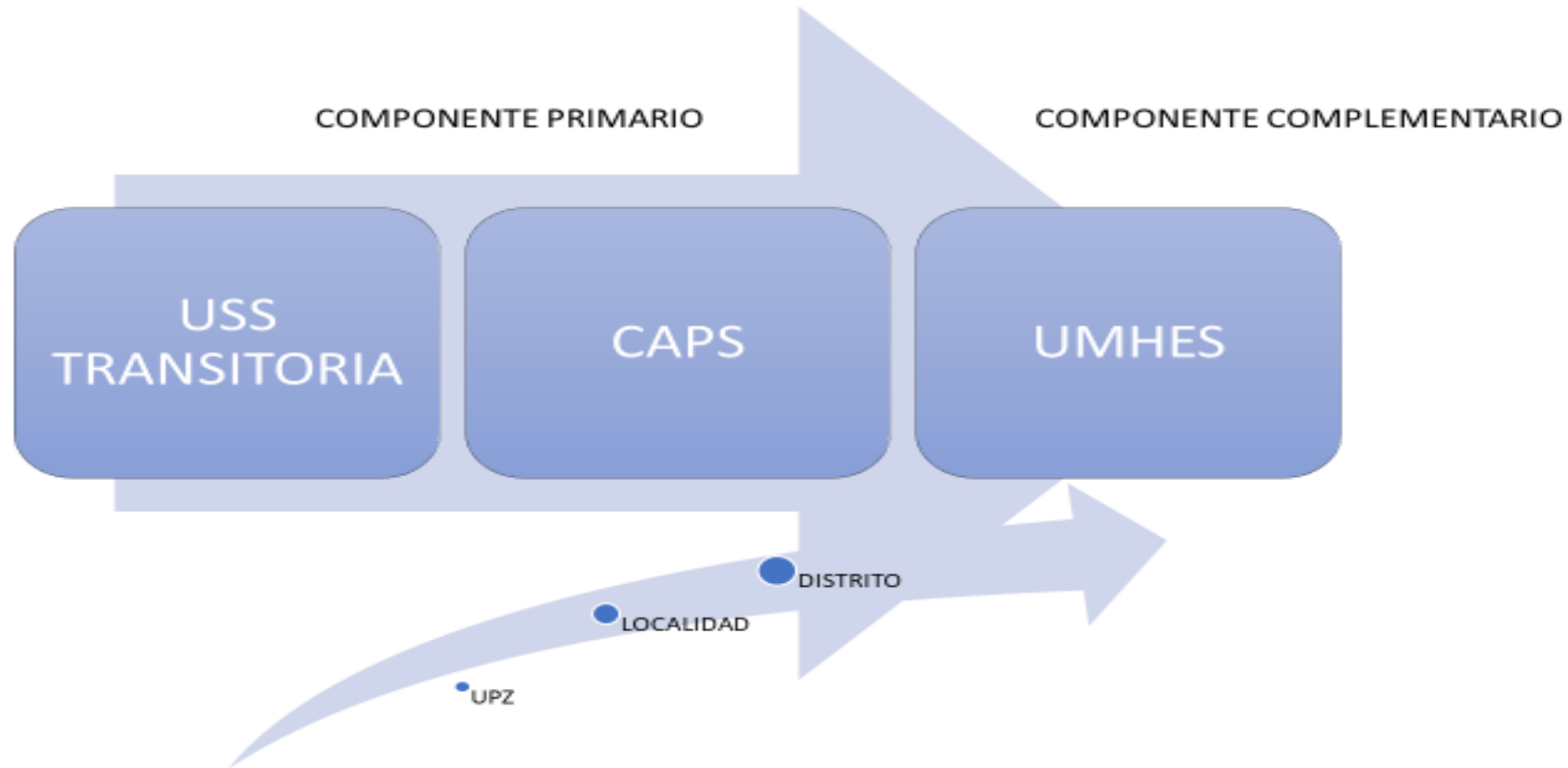
Reorganización de la red Pública de Servicios de Salud de Bogotá, D.C. Cuatro Subredes Integradas de Servicios de Salud ESE. Bogotá, D.C., 2018



Intervenciones en Unidades Médicas Hospitalarias Especializadas SISS Bogotá, D.C., 2018



Flujo de Usuarios entre diferentes Tipologías de Portafolio para ámbito urbano, SISS Bogotá, D.C., 2018



Alcaldía de Bogotá

Flujo de Usuarios entre diferentes Tipologías de Portafolio para ámbito rural, SISS Bogotá, D.C., 2018



IMPLEMENTACIÓN

IMPLEMENTACIÓN DE LA RED BOGOTÁ, D.C., 2018

FASES	AÑO 2019	AÑO 2020	AÑO 2021	AÑO 2022
Fase I. Implementación	Enero 1 a diciembre 31 de 2019	Enero 1 a diciembre 31 de 2020	Enero 1 a diciembre 31 de 2021	Enero 1 a diciembre 31 de 2022
Fase II. Seguimiento y Autoevaluación	Mayo 31 de 2019	Mayo 31 de 2020	Mayo 31 de 2021	Mayo 31 de 2022

PLAN DE IMPLEMENTACIÓN DE LA RED BOGOTÁ, D.C., 2018



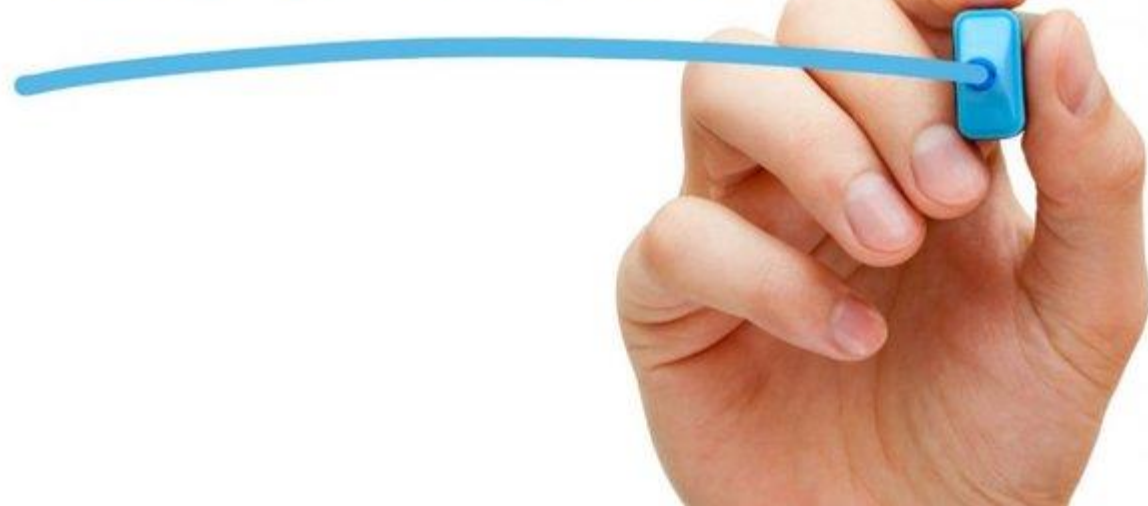
SEGUIMIENTO Y EVALUACIÓN DEL PLAN DE IMPLEMENTACIÓN DE LA RED INTEGRADA DE SERVICIOS DE SALUD BOGOTÁ, D.C., 2018

Seguimiento a la implementación del portafolio de servicios de salud.

Seguimiento al comportamiento financiero de la red

Seguimiento a resultados en salud

GRACIAS



Alcaldía de Bogotá